

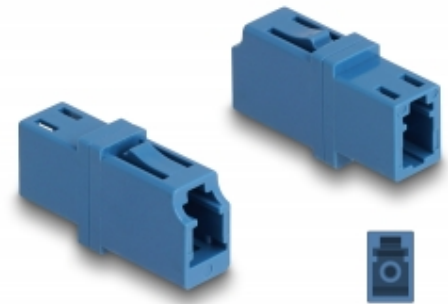
# LWL Kupplung LC Simplex Buchse zu LC Simplex Buchse UPC blau

## Beschreibung

Mit dieser LC Simplex Kupplung von Delock können LWL Stecker einfach miteinander verbunden werden. Die Kupplung ermöglicht somit eine direkte Verbindung mit der Glasfaserleitung und ist zur einfachen Montage in LWL Anschlussdosen, Verteilern und Patchfeldern geeignet.

### Schutz durch Staubabdeckung

Die Kupplung ist mit einer entsprechenden Kappe versehen, um die Hülse vor Staub zu schützen und sauber zu halten.



**Artikel-Nr. 87985**

EAN: 4043619879854

Ursprungsland: China

Verpackung:  
Wiederverschließbare  
Tüte

## Technische Daten

- Anschlüsse:  
1 x LC Simplex Buchse  
1 x LC Simplex Buchse
- Für Singlemode Faser UPC
- ~~Keramikdüse~~ Keramikhülse
- Mit Staubschutzabdeckung
- Betriebstemperatur: -40 °C ~ 85 °C
- Material: Kunststoff
- Farbe: blau
- Maße (LxBxH): ca. 25,7 x 13,3 x 9,5 mm

## Systemvoraussetzungen

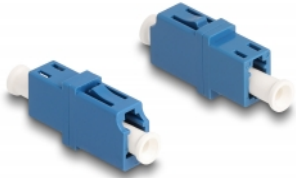
- Ein freier LC Simplex Stecker

## Packungsinhalt

- LWL Kupplung

---

## Abbildungen



## Schnittstelle

Anschluss 1:	1 x LC Simplex Buchse
Anschluss 2:	1 x LC Simplex Buchse

## Technische Eigenschaften

Betriebstemperatur:	-40 °C ~ 85 °C
---------------------	----------------

## Physikalische Eigenschaften

Material:	Kunststoff
Länge:	25,7 mm
Breite:	13,3 mm
Höhe:	9,5 mm
Farbe:	blau

## Herstellerinformationen

Straße	Beeskowdamm 13/15
PLZ	14167
Ort	Berlin
Land	Deutschland
E-Mail	info@delock.de
Webseite	www.delock.de