

# 40 Gbps USB Type-C™ Card Reader für CFexpress Typ B Speicherkarten

## Beschreibung

Dieser Card Reader von Delock kann zum Lesen und Beschreiben von **CFexpress Speicherkarten** verwendet werden. Über die USB Schnittstelle wird der Card Reader an einen PC oder an ein mobiles Gerät angeschlossen. Dank der Unterstützung einer maximalen Datentransferrate bis zu **40 Gbps** können selbst große Datenmengen – wie 8K-Videoaufnahmen oder RAW-Bildserien – extrem schnell übertragen werden. Der Kartenleser eignet sich damit ideal für **professionelle Anwender im Foto- und Videobereich**.

### Klein, stabil und handlich

Der Delock Kartenleser ist aufgrund seiner **geringen Maße und seines stabilen Gehäuses** besonders für den mobilen Einsatz geeignet. Er lässt sich mühelos gemeinsam mit einem Notebook oder Tablet in der Tasche verstauen und ist bei Bedarf direkt nutzbar.



**Artikel-Nr. 91021**

EAN: 4043619910212

Ursprungsland: China

Verpackung: Retail Box

## Technische Daten

- Anschlüsse:
  - 1 x USB 40 Gbps USB Type-C™ Buchse
  - 1 x CFexpress 2.0 Slot Typ B
- Push to Push CFexpress Slot (Einrastfunktion)
- Datentransferrate bis zu 40 Gbps
- Unterstützt NVM Express (NVMe)
- Bootfähig
- 1 x LED Anzeige für Power und Zugriff
- Stromversorgung: Bus-powered
- Robustes Aluminiumgehäuse
- Farbe: grau
- Plug & Play
- Maße (LxBxH): ca. 75 x 50 x 14 mm

## Systemvoraussetzungen

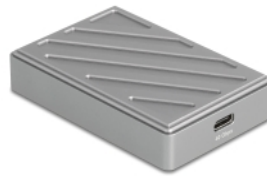
- Android 15.0 oder höher
- Linux Kernel 6.11 oder höher
- Mac OS 15.3.2 oder höher

- Windows 10/10-64/11
- iPad Air (4. Generation) oder höher
- iPad Pro (3. Generation) oder höher
- iPhone 15 Pro oder höher
- Gerät mit einem freien USB Type-C™ Port oder mit einem freien Thunderbolt™ 3, Thunderbolt™ 4 oder Thunderbolt™ 5 Port

## Packungsinhalt

- Card Reader USB Type-C™ zu CFexpress
- Kabel USB-C™ Stecker zu USB-C™ Stecker, Länge ca. 30 cm
- Bedienungsanleitung

## Abbildungen



## Allgemein

Funktion:	NVM Express (NVMe) Plug & Play Bootfähig Push to Push CFexpress Slot (Einrastfunktion)
Unterstütztes Betriebssystem:	Windows 10 32-Bit Windows 10 64-Bit iPad Pro (3. Generation) oder höher iPad Air (4. Generation) oder höher Windows 11 Android 15.0 oder höher Linux Kernel 6.11 oder höher Mac OS 15.3.2 oder höher

## Schnittstelle

Anschluss 1:	1 x USB 40 Gbps USB Type-C™ Stecker
Anschluss 2:	1 x CFexpress 2.0 Slot Typ B

## Technische Eigenschaften

Datentransferrate:	40 Gbps
--------------------	---------

## Physikalische Eigenschaften

Gehäusematerial:	Aluminium
Kabellänge:	30 cm
Länge:	75 mm
Breite:	50 mm
Höhe:	14 mm
Farbe:	grau

## Herstellerinformationen

Straße	Beeskowdamm 13/15
PLZ	14167
Ort	Berlin
Land	Deutschland

E-Mail	<a href="mailto:info@delock.de">info@delock.de</a>
Webseite	<a href="http://www.delock.de">www.delock.de</a>