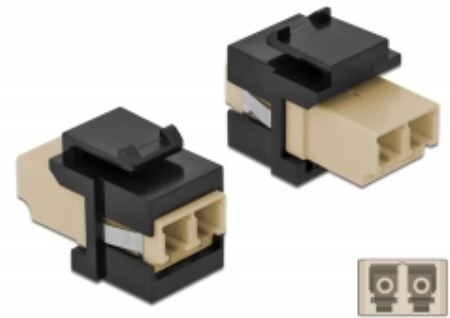


# Keystone Modul LC Duplex Buchse zu LC Duplex Buchse beige / schwarz

## Beschreibung

Dieses Modul von Delock kann verwendet werden, um Lichtwellenleiter Kabel zu verlängern. Durch die standardisierten Abmessungen ist es zur einfachen Snap-In Montage in verschiedene Halterungen, wie z. B. Keystone Patchpanel, Dosen oder Gehäuse geeignet.



**Artikel-Nr. 86719**

EAN: 4043619867196

Ursprungsland: China

Verpackung:  
Wiederverschließbare  
Tüte

## Technische Daten

- Anschlüsse:  
1 x LC Duplex Buchse >  
1 x LC Duplex Buchse
- Farbe: beige
- Für Multimode Faser
- Stützschützklappen
- Zum Einbau in Keystone Halterungen mit 19,2 x 14,9 mm
- Gehäusefarbe: schwarz
- Maße (LxBxH): ca. 29,2 x 16,5 x 21,9 mm

## Systemvoraussetzungen

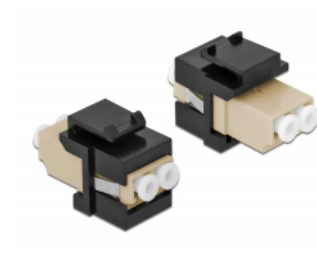
- Ein freier LC Duplex Stecker

## Packungsinhalt

- Keystone Modul

---

## Abbildungen



## Allgemein

Montageart:	Keystone Modul
-------------	----------------

## Schnittstelle

Anschluss 1:	1 x LC Duplex Buchse
Anschluss 2:	1 x LC Duplex Buchse

## Physikalische Eigenschaften

Gehäusefarbe:	schwarz
Länge:	29,2 mm
Breite:	16,5 mm
Höhe:	21,9 mm
Farbe:	beige

## Herstellerinformationen

Straße	Beeskowdamm 13/15
PLZ	14167
Ort	Berlin
Land	Deutschland
E-Mail	info@delock.de
Webseite	www.delock.de