

Easy 45 Modul Cinch Buchse zu Cinch Buchse vergoldet rot / schwarz

Beschreibung

Dieses Easy 45 Modul von Delock stellt einen Audiokabel Anschluss zur Verfügung und wird an dem Delock Easy 45 Modul System befestigt. Durch den einfachen Einrastmechanismus sitzt das Modul fest an seinem Platz und lässt sich bei Bedarf problemlos entfernen.

Easy 45 verbindet

Easy 45 ist ein variables, modulares System, das es ermöglicht Komponenten wie beispielsweise Steckdosen, HDMI- oder USB Anschlüsse nach den eigenen Bedürfnissen zusammenzustellen. Die Easy 45 Module sind genormt und können in diverse Modulträger oder Brüstungskanäle montiert werden. Easy 45 bildet die Schnittstelle zwischen Elektro-, Netzwerk- und Systeminstallation und zahlreichen Peripheriegeräten, wie zum Beispiel TV, Monitoren, Druckern, Notebooks und vielen mehr.



Artikel-Nr. 90964

EAN: 4043619909643

Ursprungsland: China

Verpackung:
Wiederverschließbare
Tüte

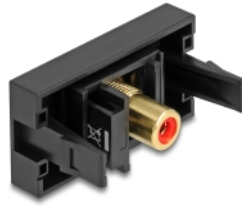
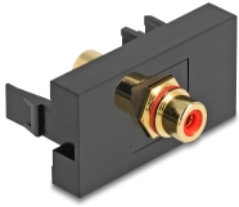
Technische Daten

- Anschlüsse:
1 x Cinch Buchse
1 x Cinch Buchse
- Markierung: rot
- Konnektorveredelung: Messing vergoldet
- Für Modulträger Delock Easy 45 geeignet
- Modulgröße: 22,5 x 45 mm
- Maße (LxBxH): ca. 22,5 x 45,0 x 31,3 mm
- Farbe: rot / schwarz

Packungsinhalt

- Easy 45 Modul

Abbildungen



Schnittstelle

| | |
|--------------|------------------|
| Anschluss 1: | 1 x Cinch Buchse |
| Anschluss 2: | 1 x Cinch Buchse |

Physikalische Eigenschaften

| | |
|---------|----------------|
| Länge: | 22,5 mm |
| Breite: | 45,0 mm |
| Höhe: | 31,3 mm |
| Farbe: | rot schwarz |

Herstellerinformationen

| | |
|----------|-------------------|
| Straße | Beeskowdamm 13/15 |
| PLZ | 14167 |
| Ort | Berlin |
| Land | Deutschland |
| E-Mail | info@delock.de |
| Webseite | www.delock.de |