

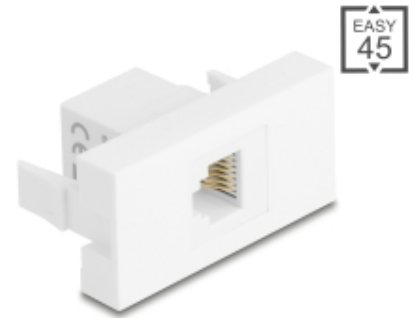
Easy 45 Modul RJ12 Buchse zu RJ12 Buchse UTP weiß

Beschreibung

Dieses **Easy 45 Modul** von Delock stellt einen **Telefonkabel Anschluss** zur Verfügung und wird an dem Delock Easy 45 Modul System befestigt. Durch den einfachen Einrastmechanismus sitzt das Modul fest an seinem Platz und lässt sich bei Bedarf problemlos entfernen.

Easy 45 verbindet

Easy 45 ist ein variables, modulares System, das es ermöglicht Komponenten wie beispielsweise Steckdosen, HDMI- oder USB Anschlüsse nach den eigenen Bedürfnissen zusammenzustellen. Die Easy 45 Module sind genormt und können in diverse Modulträger oder Brüstungskanäle montiert werden. Easy 45 bildet die Schnittstelle zwischen Elektro-, Netzwerk- und Systeminstallation und zahlreichen Peripheriegeräten, wie zum Beispiel TV, Monitoren, Druckern, Notebooks und vielen mehr.



Artikel-Nr. 90898

EAN: 4043619908981

Ursprungsland: China

Verpackung:

Wiederverschließbare
Tüte

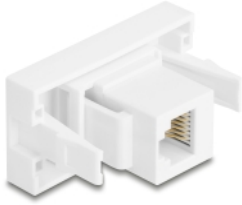
Technische Daten

- Anschlüsse:
1 x RJ12 Buchse
1 x RJ12 Buchse
- 1:1 verbunden
- Kompatibel zu RJ11 (6P/2C) und RJ14 (6P/4C)
- Ungeschirmt (UTP)
- Für Modulträger Delock Easy 45 geeignet
- Modulgröße: 22,5 x 45 mm
- Maße (LxBxH): ca. 22,5 x 45,0 x 27,2 mm
- Farbe: weiß

Packungsinhalt

- Easy 45 Modul

Abbildungen



Schnittstelle

Anschluss 1:	1 x RJ12 Buchse
Anschluss 2:	1 x RJ12 Buchse

Physikalische Eigenschaften

Schirmung:	UTP
Länge:	22,5 mm
Breite:	45 mm
Höhe:	27,2 mm
Farbe:	weiß

Herstellerinformationen

Straße	Beeskowdamm 13/15
PLZ	14167
Ort	Berlin
Land	Deutschland
E-Mail	info@delock.de
Webseite	www.delock.de