

LWL Patchfeld 6 Port für SC Duplex oder LC Quad grau Metall zur Hutschienen Montage

Beschreibung

Dieses Glasfaser Patchfeld von Delock eignet sich für die Montage an einer 35 mm breiten Hutschiene und kann bis zu 6 LWL-Kupplungen der Typen SC Duplex oder LC Quad aufnehmen.

Mit Spleißkassette

Die integrierte Spleißkassette ermöglicht ein sauberes Verlegen der einzelnen Fasern für die optimale Übertragung von Lichtwellensignalen.



Artikel-Nr. 91065

EAN: 4043619910656

Ursprungsland: China

Verpackung: Box

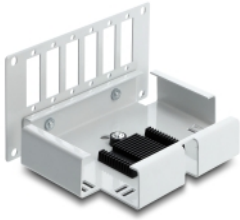
Technische Daten

- 6 Steckplätze für SC Duplex oder LC Quad Kupplungen
Rechteck-Ausschnitt: 26,2 x 9,5 mm
Befestigungslochdurchmesser: ca. 2,7 mm
Lochabstand: ca. 30,7 mm
- Hutschienenbefestigung: 35 mm
- Mit Spleißkassette
- PG13,5 Kabelverschraubung
- Umgebungstemperatur: -40 °C ~ 75 °C
- Gehäusefarbe: grau
- Gehäusematerial: Metall
- Maße (LxBxH): ca. 110 x 98 x 61 mm

Packungsinhalt

- LWL Verteilerbox

Abbildungen



Allgemein

Montageart:	Hutschienenbefestigung: 35 mm
-------------	-------------------------------

Technische Eigenschaften

Lagerungstemperatur:	-40 °C ~ 75 °C
----------------------	----------------

Physikalische Eigenschaften

Gehäusefarbe:	grau
Gehäusematerial:	Metall
Länge:	110 mm
Breite:	98 mm
Höhe:	61 mm
Befestigungslochdurchmesser:	2,7 mm

Herstellerinformationen

Straße	Beeskowdamm 13/15
PLZ	14167
Ort	Berlin
Land	Deutschland
E-Mail	info@delock.de
Webseite	www.delock.de