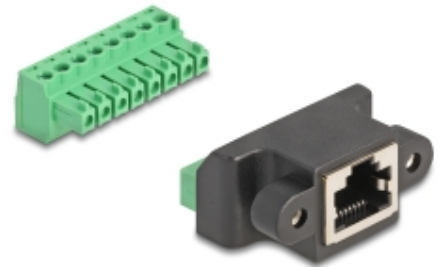


RJ45 Buchse zu Terminalblock Adapter zum Einbau 8 Pin 2-teilig

Beschreibung

An diesen Terminalblock Adapter von Delock können Litzen mit abisolierten Enden angeschlossen werden. Die schraubbare RJ45 Einbaubuchse kann z. B. an einem Slotblech oder einem Gehäuse mit entsprechender Aussparung befestigt werden.



Artikel-Nr. 66589

EAN: 4043619665891

Ursprungsland: China

Verpackung:
Wiederverschließbare
Tüte

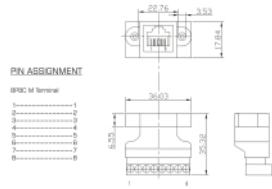
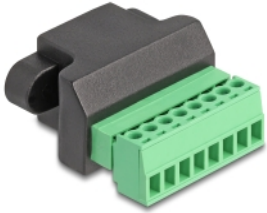
Technische Daten

- Anschlüsse:
1 x RJ45 Buchse mit Muttern
1 x 8 Pin Terminalblock
- Rastermaß: 3,50 mm
- Cat.6 Spezifikation
- 1:1 verbunden
- 2 x Befestigungslöcher
- Befestigungslochdurchmesser: 3,5 mm
- Lochabstand: ca. 26 mm
- Drahtquerschnitt: 26 - 16 AWG
- Abnehmbarer Terminalblock
- Betriebstemperatur: -40 °C ~ 105 °C
- Material: Kunststoff
- Farbe: schwarz / grün
- Maße (LxBxH): ca. 36,0 x 35,3 x 17,8 mm

Packungsinhalt

- Adapter

Abbildungen



Schnittstelle

Anschluss 1:	1 x RJ45 Buchse mit Muttern
Anschluss 2:	1 x 8 Pin Terminalblock

Technische Eigenschaften

Betriebstemperatur:	-40 °C ~ 105 °C
---------------------	-----------------

Physikalische Eigenschaften

Rastermaß:	3,50 mm
Leiterquerschnitt:	26 - 16 AWG
Material:	Kunststoff
Länge:	36,0 mm
Breite:	35,3 mm
Höhe:	17,8 mm
Farbe:	schwarz / grün

Herstellerinformationen

Straße	Beeskowdamm 13/15
PLZ	14167
Ort	Berlin
Land	Deutschland
E-Mail	info@delock.de
Webseite	www.delock.de