

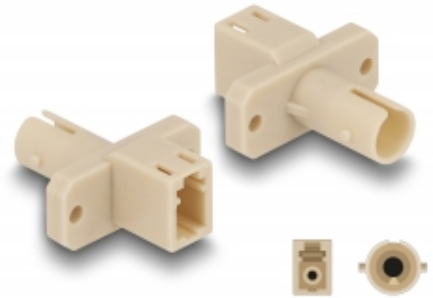
LWL Hybrid Kupplung LC Simplex Buchse zu ST Simplex Buchse beige

Beschreibung

Diese LC Simplex zu ST Simplex Hybrid Kupplung von Delock ermöglicht die Umstellung von einem Steckertyp zum anderen. Somit können LC und ST Glasfaserkabel einfach miteinander verbunden werden und eignen sich zur Montage in LWL Anschlussdosen, Verteilern und Patchfeldern.

Schutz durch Staubabdeckung

Die Kupplung ist mit einer entsprechenden Kappe versehen, um die Hülse vor Staub zu schützen und sauber zu halten.



Artikel-Nr. 87939

EAN: 4043619879397

Ursprungsland: China

Verpackung:
Wiederverschließbare
Tüte

Technische Daten

- Anschlüsse:
1 x LC Simplex Buchse
1 x ST Simplex Buchse
- Rückreflexdämpfung > 50 dB
- Keramikhülse
- Mit Staubschutzabdeckung
- Befestigung mit Schrauben
- 2 x Befestigungslöcher
- Befestigungslochdurchmesser: ca. 2,3 mm
- Lochabstand: ca. 18 mm
- Betriebstemperatur: -40 °C ~ 80 °C
- Farbe: beige
- Material: Kunststoff
- Maße (LxBxH): ca. 26,0 x 22,0 x 9,3 mm

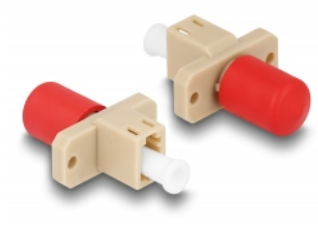
Systemvoraussetzungen

- Ein freier LC Simplex Stecker
- Ein freier ST Simplex Stecker

Packungsinhalt

- LWL Kupplung

Abbildungen



Schnittstelle

Anschluss 1:	1 x LC Simplex Buchse
Anschluss 2:	1 x ST Simplex Buchse

Technische Eigenschaften

Betriebstemperatur:	-40 °C ~ 80 °C
---------------------	----------------

Physikalische Eigenschaften

Material:	Kunststoff
Länge:	26,0 mm
Breite:	22,0 mm
Höhe:	9,3 mm
Farbe:	beige

Herstellerinformationen

Straße	Beeskowdamm 13/15
PLZ	14167
Ort	Berlin
Land	Deutschland
E-Mail	info@delock.de
Webseite	www.delock.de