

5.25" Metall Einbaurahmen für Slim Bay Wechselrahmen mit USB 5 Gbps Hub

Beschreibung

Dieser Metall Einbaurahmen von Delock kann in einen **5.25" Schacht** des Computers eingebaut werden. Er verfügt über **zwei USB 5 Gbps Ports** und wird intern über einen USB 5 Gbps Pfostenstecker an das Mainboard angeschlossen.



Artikel-Nr. 18006

EAN: 4043619180066

Ursprungsland: China

Verpackung: Box

Technische Daten

- Anschlüsse:
 - extern: 2 x USB 5 Gbps Typ-A Buchse
 - intern: 1 x 19 Pin USB 5 Gbps Pfostenbuchse
- Für den Einbau in 5.25" Schacht
- Zubehör für Delock Slim Bay Wechselrahmen
- Material: Metall
- Farbe: schwarz
- Kabellänge: ca. 50 cm
- Maße (LxBxH): ca. 145 x 140 x 42 mm

Systemvoraussetzungen

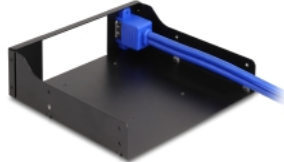
- Mainboard mit einem freien 19 Pin USB 5 Gbps Pfostenstecker
- PC mit einem freien 5.25" Schacht

Packungsinhalt

- 5.25" Einbaurahmen

- 8 x Schraube MF 2,6 x 2,3 mm, Kopf 4,0 mm
- 4 x Schraube Tr 3,0 x 4,0 mm, Kopf 1,5 mm
- Bedienungsanleitung

Abbildungen



Allgemein

Formfaktor:	5.25"
Geeignet für Datenträger:	Slim Bay

Physikalische Eigenschaften

Gehäusematerial:	Metall
------------------	--------

Herstellerinformationen

Straße	Beeskowdamm 13/15
PLZ	14167
Ort	Berlin
Land	Deutschland
E-Mail	info@delock.de
Webseite	www.delock.de