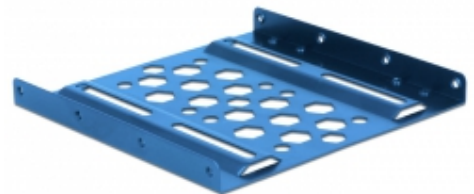


Aluminium Einbaurahmen 2.5" zu 3.5" blau

Beschreibung

Mit diesem Aluminium Einbaurahmen von Delock kann ein 2.5" Laufwerk, wie z. B. eine SSD oder HDD, in einen 3.5" Laufwerksschacht eines PCs eingebaut werden. Die umfangreichen Einbaumöglichkeiten ermöglichen eine sichere Befestigung des Rahmens. Das Wabendesign und die optionalen Lüfter sorgen für Kühlung beim Einsatz von schnellen Laufwerken.



Artikel-Nr. 21291

EAN: 4043619212910

Ursprungsland: Taiwan,
Republic of China

Verpackung: Retail Box

Technische Daten

- Für den Einbau in einen 3.5" Schacht
- Für 1 x 2.5" Gerät
- Horizontale und vertikale Befestigungsbohrungen
- 2 x 40 mm Lüfterbefestigung
- Luftdurchlässiges Wabendesign
- Material: Aluminium
- Farbe: blau
- Maße (LxBxH): ca. 101,8 x 98,0 x 9,8 mm

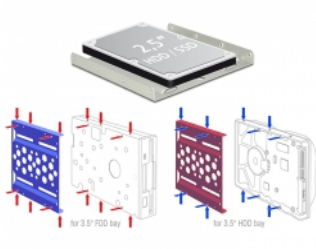
Systemvoraussetzungen

- Ein freier 3.5" Schacht

Packungsinhalt

- Einbaurahmen
- 8 x Schrauben M3

Abbildungen



Allgemein

Formfaktor:	3.5"
-------------	------

Physikalische Eigenschaften

Material:	Aluminium
Länge:	101,8 mm
Breite:	98 mm
Höhe:	9,8 mm
Farbe:	blau

Herstellerinformationen

Straße	Beeskowdamm 13/15
PLZ	14167
Ort	Berlin
Land	Deutschland
E-Mail	info@delock.de
Webseite	www.delock.de