

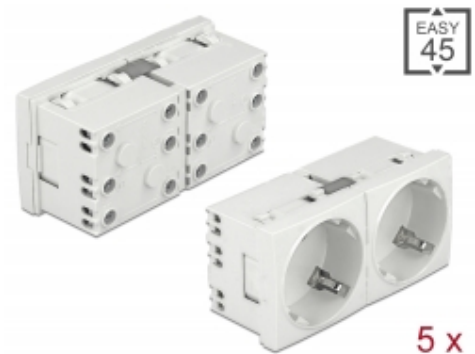
Easy 45 Schutzkontakt-Steckdose 45°-Anordnung 2-fach erweiterbar 45 x 45 mm 5 Stück

Beschreibung

Diese Schutzkontakt-Steckdose von Delock stellt zwei CEE 7/3 Stromanschlüsse zur Verfügung. Durch den einfachen Einrastmechanismus sitzt die Steckdose fest an ihrem Platz und lässt sich bei Bedarf problemlos entfernen.

Individuell erweiterbar

Mit Hilfe des optional erhältlichen Zubehörs kann diese Schutzkontakt-Steckdose um weitere Steckplätze erweitert werden.



Artikel-Nr. 81325

EAN: 4043619813254

Ursprungsland: China

Verpackung: Box

Technische Daten

- Anschlüsse:
2 x Steckdose CEE 7/3
3 x Schraubklemme für PE, N, L
- Nennstrom: 16 A / 250 V~
- Nennleistung: 4000 W
- Steckdosen in 45°-Anordnung
- Material: ABS / PC Kunststoff
- Für Modulträger Delock Easy 45 geeignet
- Für 45 mm Brüstungskanäle mit mindestens 45 mm Einbautiefe geeignet
- Modulgröße: 90 x 45 mm
- Maße (LxBxH): ca. 90 x 45 x 40 mm
- Farbe: weiß

Systemvoraussetzungen

- Netzzuleitung mit Schutzleiter
- Zwei freie Modulplätze Delock Easy 45 (45 x 45 mm)

Packungsinhalt

- 5 x Schutzkontakt-Steckdose 2-fach
- Bedienungsanleitung

Abbildungen



Schnittstelle

Anschluss 1:	2 x 3 Pin Terminalblock Schraubklemme
Anschluss 2:	2 x Steckdose CEE 7/3 mit Kindersicherung

Physikalische Eigenschaften

Länge:	45 mm
Breite:	90 mm
Höhe:	40 mm
Farbe:	RAL 9003 Weiß

Herstellerinformationen

Straße	Beeskowdamm 13/15
PLZ	14167
Ort	Berlin
Land	Deutschland
E-Mail	info@delock.de
Webseite	www.delock.de