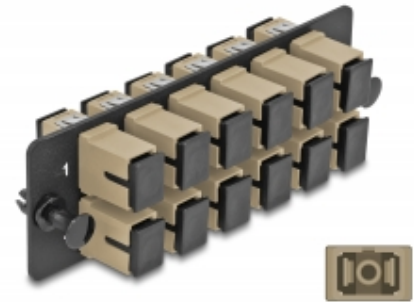


LWL Adapter Panel SC Simplex OM1 / OM2 12 Port beige

Beschreibung

Dieses Panel von Delock ist mit zwölf SC Simplex Kupplungen ausgestattet und eignet sich für den Einbau im 19" LWL HD (High Density) Patchpanel von Delock (66924). Mit den SC Simplex Kupplungen können LWL Stecker einfach miteinander verbunden werden.



Artikel-Nr. 66927

EAN: 4043619669271

Ursprungsland: China

Verpackung:
Wiederverschließbare
Tüte

Technische Daten

- Anschlüsse:
12 x SC Simplex Buchse >
12 x SC Simplex Buchse
- Für 12 Multimode Fasern OM1 / OM2
- Zirconium Keramik Hülse mit Schutzkappe
- Zur Montage in 19" LWL HD (High Density) Patchpanel, 1 HE
- 12 Ports mit SC Simplex Kupplungen
- Material: Metall / Kunststoff
- Farbe: beige / schwarz
- Maße (LxBxH): ca. 109 x 35 x 20 mm

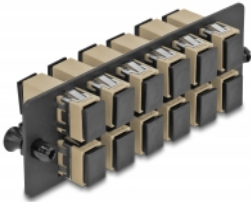
Systemvoraussetzungen

- 19" LWL HD (High Density) Patchpanel

Packungsinhalt

- LWL Adapter Panel

Abbildungen



Schnittstelle

Anschluss 1:	12 x SC Simplex Buchse
Anschluss 2:	12 x SC Simplex Buchse

Physikalische Eigenschaften

Material:	Metall / Kunststoff
Länge:	109 mm
Breite:	35 mm
Höhe:	20 mm
Farbe:	schwarz beige

Herstellerinformationen

Straße	Beeskowdamm 13/15
PLZ	14167
Ort	Berlin
Land	Deutschland
E-Mail	info@delock.de
Webseite	www.delock.de