

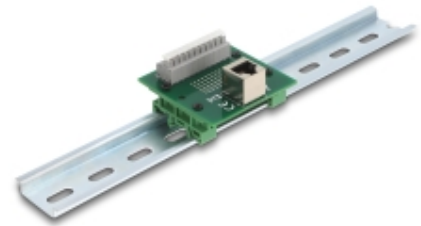
RJ50 Buchse zu Terminalblock mit Drucktaster für Hutschiene gewinkelt

Beschreibung

Dieser Adapter von Delock kann zum Anschluss diverser Steuerungs- und Messgeräte verwendet werden. Über den Terminalblock werden Litzen mit abisolierten Enden werkzeugfrei angeschlossen.

Hutschienebefestigung

Mit den im Lieferumfang enthaltenen Clips, kann der Adapter an einer 15 mm oder 35 mm breiten Hutschiene befestigt werden.



Artikel-Nr. 67013

EAN: 4043619670130

Ursprungsland: China

Verpackung: Box

Technische Daten

- Anschlüsse:
 - 1 x RJ50 Buchse gewinkelt
 - 1 x 11 Pin Terminalblock
- Pinbelegung: 1:1
- Rastermaß: 3,81 mm
- Verwendbar für einen Drahtquerschnitt von 24 bis 12 AWG
- Hutschienebefestigung: 15 mm und 35 mm
- Betriebstemperatur: -40 °C ~ 100 °C
- Maße (LxBxH): ca. 60 x 53 x 18 mm

Systemvoraussetzungen

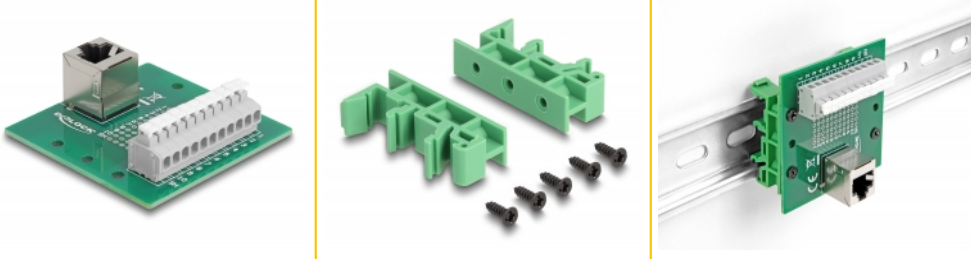
- Ein freier RJ50 Stecker
- 15 mm oder 35 mm Hutschiene

Packungsinhalt

- Adapter

- 2 x Hutschieneclip
- 5 x Schrauben

Abbildungen



Allgemein

| | |
|---------------------------------|---|
| Geeignet für Leiterquerschnitt: | 24 - 12 AWG |
| Montageart: | Hutschienenbefestigung: 15 mm und 35 mm |

Schnittstelle

| | |
|--------------|---------------------------|
| Anschluss 1: | 1 x RJ50 Buchse gewinkelt |
| Anschluss 2: | 1 x 11 Pin Terminalblock |

Technische Eigenschaften

| | |
|---------------------|-----------------|
| Betriebstemperatur: | -40 °C ~ 100 °C |
|---------------------|-----------------|

Physikalische Eigenschaften

| | |
|------------|---------|
| Rastermaß: | 3,81 mm |
| Länge: | 60 mm |
| Breite: | 53 mm |
| Höhe: | 18 mm |

Herstellerinformationen

| | |
|----------|-------------------|
| Straße | Beeskowdamm 13/15 |
| PLZ | 14167 |
| Ort | Berlin |
| Land | Deutschland |
| E-Mail | info@delock.de |
| Webseite | www.delock.de |