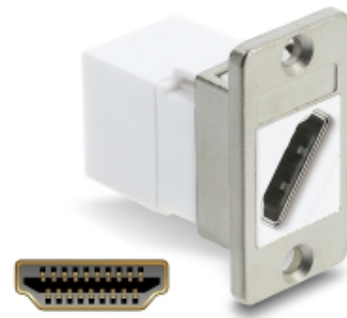


Panel Mount HDMI Buchse zu HDMI Buchse diagonal 8K 60 Hz silber / weiß

Beschreibung

Diese Einbaubuchse von Delock kann z. B. zum Verlängern eines HDMI Kabels verwendet werden und eignet sich zum Einbau in ein Gehäuse.



Artikel-Nr. 91101

EAN: 4043619911011

Ursprungsland: China

Verpackung:
Wiederverschließbare
Tüte

Technische Daten

- Anschlüsse:
1 x HDMI Buchse
1 x HDMI Buchse
- Auflösung bis 7680 x 4320 @ 60 Hz (abhängig vom System und der angeschlossenen Hardware)
- Integriertes Beschriftungsfeld
- Gehäuseausschnitt (BxH): ca. 16,8 x 22,3 mm
- Senkung für konische Schrauben, Abstand ca. 28,9 mm
- Befestigungslochdurchmesser: ca. 3,3 mm
- Schraubentyp: #4-40 UNC
- Material: Zink Druckguss / Kunststoff
- Farbe: silber / weiß
- Maße (LxBxH): ca. 31,3 x 19,0 x 35,5 mm

Packungsinhalt

- Panel Mount

Abbildungen



Allgemein

Ausführung:	beide Seiten gleich
-------------	---------------------

Schnittstelle

Anschluss 1:	1 x HDMI Buchse
Anschluss 2:	1 x HDMI Buchse

Physikalische Eigenschaften

Material:	Zink Druckguss / Kunststoff
Länge:	31,3 mm
Breite:	19,0 mm
Höhe:	35,5 mm
Farbe:	weiß silber

Herstellerinformationen

Straße	Beeskowdamm 13/15
PLZ	14167
Ort	Berlin
Land	Deutschland
E-Mail	info@delock.de
Webseite	www.delock.de