

Drucktaster zum Einbau 19 mm 4 x Schraubklemme LED blau

Beschreibung

Dieser Drucktaster von Delock ist ideal für die **Installation in Schalttafeln** zum Beispiel in der **Industrie, der Steuerungs- oder Regeltechnik**. Auch in der **Automobilbranche** oder dem Endkundenbereich finden sich Taster wieder. Zum Beispiel als Türklingel oder Auslöser für Lichtanlagen mit Zeitschalter wie sie in Hausfluren zu finden sind.

Taster

Ein sogenannter Taster, oder auch Drucktaster geht nach Betätigung in seine Ausgangsposition zurück.

Öffner und Schließer

Der Schließer (NO) stellt eine Verbindung zwischen zwei Kontakten her, während der Öffner (NC) diese löst.

Hinweis

Die Installation darf nur von qualifiziertem Elektro-Fachpersonal unter Einhaltung der landesüblichen Stromversorgungsrichtlinien durchgeführt werden.

Bei Niederspannungsanlagen ist eine Erdung notwendig, um die Sicherheit und Funktionalität der Anlage zu gewährleisten.



Artikel-Nr. 20980

EAN: 4043619209804

Ursprungsland: China

Verpackung: Retail Box

Technische Daten

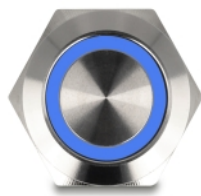
- Anschlüsse: 4 x Schraubklemme
- Schaltertyp: 1NO + 1NC
- Belastungsgrenze: AC 230 V~ / 3 A
- Anzahl Kontakte: 4
- Anzahl Schließer: 1
- Funktion: tastend
- Betätiger: flach
- Betriebstemperatur: -25 °C ~ 55 °C
- Befestigungslochdurchmesser: ca. 19 mm
- Schlüsselweite Sechskantmutter: 22 mm
- Einbautiefe: ca. 28 mm
- Gewindegröße: M19
- LED Beleuchtung: blau
- LED Spannung: 12 V

- LED Typ: Ring
- Material: Edelstahl vernickelt
- Mechanische Lebensdauer: 1.000.000 Zyklen
- Elektrische Lebensdauer: 100.000 Zyklen
- Schutzart: IP65
- Maße (LxD): ca. 30 x 25 mm

Packungsinhalt

- Drucktaster

Abbildungen



Allgemein

| | |
|--------------|----------------|
| Montageart: | Schraubmontage |
| Schutzart: | IP65 |
| LED Anzeige: | Ring |
| Ausführung: | tastend |

Technische Eigenschaften

| | |
|---------------------|-----------------|
| Belastungsgrenze: | AC 230 V~ / 3 A |
| Betriebstemperatur: | -25 °C ~ 55 °C |

Physikalische Eigenschaften

| | |
|------------------------------|----------------------|
| Gehäusematerial: | Edelstahl vernickelt |
| Farbe: | silber |
| Gewindetyp: | M19 |
| LED Farbe: | blau |
| Befestigungslochdurchmesser: | 19 mm |

Herstellerinformationen

| | |
|----------|-------------------|
| Straße | Beeskowdamm 13/15 |
| PLZ | 14167 |
| Ort | Berlin |
| Land | Deutschland |
| E-Mail | info@delock.de |
| Webseite | www.delock.de |