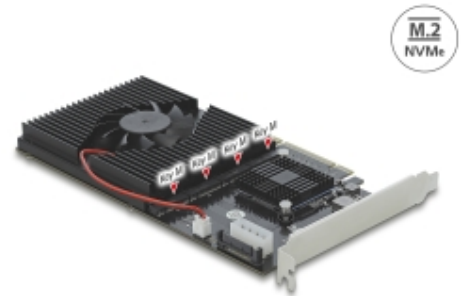


# PCI Express x8 / x16 Karte zu 4 x intern NVMe M.2 Key M

## Beschreibung

Diese PCI Express Karte von Delock erweitert den PC um **vier M.2 Slots**. An diese können bis zu vier M.2 SSDs im 22110, 2280, 2260 und 2242 Format angeschlossen werden. Mit Hilfe des **großen Kühlkörpers** und des Lüfters, wird eine ausreichende Kühlung der M.2 Module gewährleistet.



### Delock M.2 PCIe Karte für Gaming und Server

Besonders im Gaming und Server Bereich ist diese Karte ideal geeignet, um das vorhandene System um vier schnelle M.2 NVMe Slots zu erweitern. Alle Slots können **gleichzeitig genutzt werden**.

**Artikel-Nr. 90409**

EAN: 4043619904099

Ursprungsland: China

Verpackung: White Box

## Technische Daten

- Anschlüsse:
  - intern:
    - 1 x PCI Express x8 / x16, V3.0
    - 4 x 67 Pin M.2 Key M Slot
    - 1 x SATA 15 Pin Stromanschluss
    - 1 x Molex 4 Pin Stromanschluss
    - 1 x 2 Pin Pfostenstecker für Lüfter
- Chipsatz: Asmedia ASM2824
- Schnittstelle: PCIe
- Unterstützt M.2 Module im Format 22110, 2280, 2260 und 2242 mit Key M oder Key B+M auf PCIe Basis
- Maximale Höhe der Komponenten auf dem Modul: 1,5 mm, Verwendung von zweiseitig bestückten Modulen möglich
- 4 x LED Anzeige
- Datentransferrate bis zu 32 Gbps
- Unterstützt NVM Express (NVMe)
- Bootfähig, ab UEFI Version 2.3.1
- Unterstützt S.M.A.R.T.

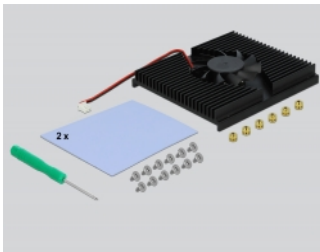
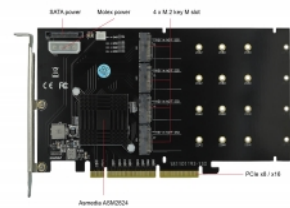
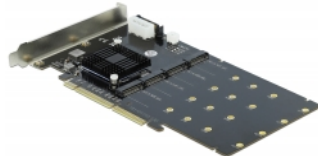
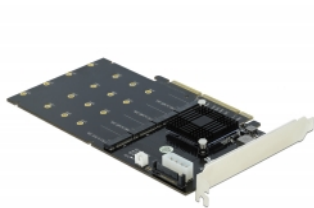
## Systemvoraussetzungen

- Linux Kernel 3.18.37 oder höher
- Windows 8.1/8.1-64/10/10-64
- PC mit einem freien PCI Express x16 / x32 Steckplatz

## Packungsinhalt

- PCI Express Karte
- Schraubendreher
- M.2 Befestigungsmaterial
- Kühlkörper mit Lüfter
- 2 x Wärmepad
- Bedienungsanleitung

## Abbildungen



## Allgemein

|  |   |
|--|---|
| Funktion:                                    | Bootfähig, ab UEFI 2.3.1  |
| Unterstütztes Betriebssystem:                | Linux Kernel 3.18.37 oder höher<br>Windows 10 32-Bit<br>Windows 10 64-Bit<br>Windows 7 32-Bit<br>Windows 7 64-Bit<br>Windows 8.1 32-Bit<br>Windows 8.1 64-Bit |
| Slot:  | PCIe  |
| Unterstütztes Modul:                         | M.2 Module im Format 22110, 2280, 2260 und 2242 mit Key M oder Key B+M auf PCIe Basis   |
| Maximale Höhe der Komponenten auf dem Modul: | 1,5 mm, Verwendung von zweiseitig bestückten Modulen möglich  |

## Schnittstelle

|         |   |
|---------|---|
| Intern: | 1 x SATA 15 Pin Stromanschluss<br>4 x 67 Pin M.2 Key M Slot<br>1 x PCI Express x8, V3.0<br>1 x 2 Pin Pfostenstecker für Lüfter<br>1 x Molex 4 Pin Stromanschluss<br>1 x PCI Express x16, V3.0 |
|---------|---|

## Technische Eigenschaften

|           |                 |
|-----------|-----------------|
| Chipsatz: | Asmedia ASM2824 |
|-----------|-----------------|

## Physikalische Eigenschaften

|             |          |
|-------------|----------|
| Slotblende: | Standard |
|-------------|----------|

## Herstellerinformationen

|        |                   |
|--------|-------------------|
| Straße | Beeskowdamm 13/15 |
| PLZ    | 14167             |
| Ort    | Berlin            |
| Land   | Deutschland       |
| E-Mail | info@delock.de    |

Webseite [www.delock.de](http://www.delock.de)