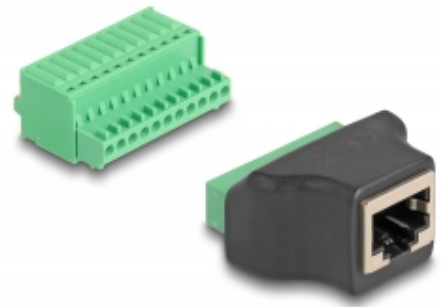


# RJ50 Buchse zu Terminalblock Adapter mit Drucktaster

## Beschreibung

Dieser Adapter von Delock kann zum Anschluss diverser Netzwerkgeräte verwendet werden. Über den Terminalblock mit Drucktaster werden Litzen mit abisolierten Enden werkzeugfrei angeschlossen.



### Artikel-Nr. 66244

EAN: 4043619662449

Ursprungsland: China

Verpackung:  
Wiederverschließbare  
Tüte

## Technische Daten

- Anschlüsse:  
1 x RJ50 Buchse  
1 x 11 Pin Terminalblock
- Rastermaß: 2,54 mm
- Pinbelegung: 1:1
- Geschirmt
- Material: PVC
- Farbe: schwarz / grün
- Maße (LxBxH): ca. 43 x 33 x 20 mm

## Packungsinhalt

- Adapter

## Abbildungen



## Schnittstelle

Anschluss 1:	1 x RJ50 Buchse
Anschluss 2:	1 x 11 Pin Terminalblock

## Physikalische Eigenschaften

Rastermaß:	2,54 mm
Material:	PVC
Länge:	43 mm
Breite:	33 mm
Höhe:	20 mm
Farbe:	schwarz / grün

## Herstellerinformationen

Straße	Beeskowdamm 13/15
PLZ	14167
Ort	Berlin
Land	Deutschland
E-Mail	info@delock.de
Webseite	www.delock.de