

5.25" Einbaurahmen für 1 x 5.25" Slim Laufwerk + 1 x 2.5" oder 3.5" HDD

Beschreibung

Dieser Einbaurahmen von Delock kann in einen freien 5.25" Schacht eines PCs eingebaut werden. Es können entweder zwei Slim Laufwerke oder ein Slim Laufwerk und eine Festplatten in den Rahmen montiert werden.



Artikel-Nr. 47200

EAN: 4043619472000

Ursprungsland: China

Verpackung: Retail Box

Technische Daten

- Für den Einbau in einen 5.25" Schacht
- Einbaumöglichkeiten:
 1. Variante: 2 x 5.25" Slim Laufwerk
 2. Variante: 1 x 5.25" Slim Laufwerk + 1 x 2.5" HDD oder 1 x 3.5" HDD
- Metallrahmen mit Plastikfront

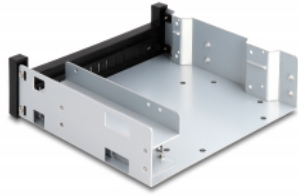
Systemvoraussetzungen

- Ein freier 5.25" Schacht

Packungsinhalt

- 5.25" Einbaurahmen
- Schrauben

Abbildungen



Herstellerinformationen

Straße	Beeskowdamm 13/15
PLZ	14167
Ort	Berlin
Land	Deutschland
E-Mail	info@delock.de
Webseite	www.delock.de