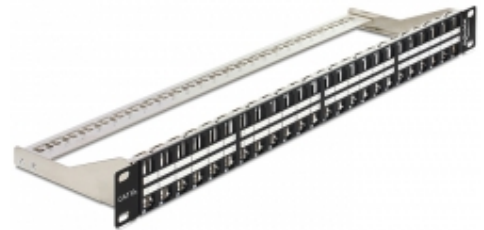


# Delock 19" Keystone Patchpanel 48 Port 1 HE schwarz

## Beschreibung

Dieses Patchpanel von Delock können Sie zum Einbau in einen 19" Geräteschrank verwenden. Durch die besonders kompakten Abmessungen ist es zur platzsparenden Montage von 48 RJ45 Keystone Modulen auf nur einer Höheneinheit geeignet.



## Hinweis

Das Patchpanel kann nur mit Modulen wie z.B. dem Delock RJ45 Keystone Modul 86179 oder 86205 verwendet werden.

**Artikel-Nr. 43280**

EAN: 4043619432806

Ursprungsland: China

Verpackung: Box

## Technische Daten

- 48 Keystone Ports mit 19,2 x 14,9 mm
- Zur Montage in 19" Schränken, 1 HE
- Aufgedrucktes Beschriftungsfeld
- Abnehmbare Entlastungsschiene
- Farbe: Schwarz
- Maße (LxBxH): ca. 48,2 x 4,4 x 15 cm

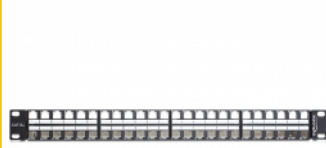
## Systemvoraussetzungen

- Delock Keystone Modul 86205 oder 86179

## Packungsinhalt

- Keystone Patchpanel
- Erdungskabel mit Schraube
- 48 Kabelbinder

## Abbildungen



## Allgemein

Höheneinheit:	1
Montageart:	19"

## Physikalische Eigenschaften

Gehäusefarbe:	schwarz
Gehäusematerial:	Metall
Länge:	150 mm
Breite:	483 mm
Höhe:	44 mm

## Herstellerinformationen

---

Straße	Beeskowdamm 13/15
PLZ	14167
Ort	Berlin
Land	Deutschland
E-Mail	info@delock.de
Webseite	www.delock.de