

RJ45 Buchse zu Terminalblock mit Drucktaster Adapter

Beschreibung

An diesen Terminalblock Adapter von Delock können Litzen mit abisolierten Enden angeschlossen werden. Der Adapter ist für Industrieanwendungen sowie für den Hobbybereich geeignet.



Artikel-Nr. 66948

EAN: 4043619669486

Ursprungsland: China

Verpackung:
Wiederverschließbare
Tüte

Technische Daten

- Anschlüsse:
1 x RJ45 Buchse
1 x 8 Pin Terminalblock mit Drucktaster
- Rastermaß: 2,54 mm
- Pinbelegung: 1:1
- Spannung: 300 V
- Material: PVC
- Farbe: schwarz / grün
- Maße (LxBxH): ca. 29,9 x 26,0 x 17,1 mm

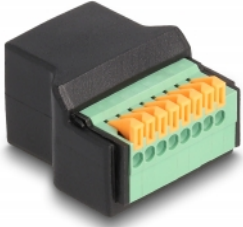
Systemvoraussetzungen

- Ein freier RJ45 Stecker

Packungsinhalt

- Adapter

Abbildungen



Schnittstelle

Anschluss 1:	1 x RJ45 Buchse
Anschluss 2:	1 x 8 Pin Terminalblock mit Drucktaster

Physikalische Eigenschaften

Rastermaß:	2,54 mm
Material:	PVC
Länge:	29,9 mm
Breite:	26,0 mm
Höhe:	17,1 mm
Farbe:	schwarz / grün

Herstellerinformationen

Straße	Beeskowdamm 13/15
PLZ	14167
Ort	Berlin
Land	Deutschland
E-Mail	info@delock.de
Webseite	www.delock.de