

# Externes Gehäuse SuperSpeed USB für M.2 SATA SSD Key B

## Beschreibung

Dieses Aluminium-Gehäuse von Delock ermöglicht den Einbau einer **M.2 SSD im 2280, 2260, 2242 und 2230 Format**, die via USB an einen PC oder ein Notebook angeschlossen werden kann.



**Artikel-Nr. 42007**

EAN: 4043619420070

Ursprungsland: China

Verpackung: Retail Box

## Technische Daten

- Anschlüsse:
  - extern: 1 x SuperSpeed USB 10 Gbps (USB 3.2 Gen 2) Typ Micro-B Buchse
  - intern: 1 x 67 Pin M.2 Key B Slot
- Chipsatz: Asmedia ASM235CM
- Unterstützt M.2 Module im Format 2280, 2260, 2242 und 2230 mit Key B oder Key B+M auf SATA Basis
- Maximale Höhe der Komponenten auf dem Modul: 1,35 mm, Verwendung von zweiseitig bestückten Modulen möglich
- Datentransferrate bis zu 6 Gbps
- LED Anzeige für Power und Zugriff
- Maße (LxBxH): ca. 98 x 39 x 9 mm
- Hot Plug, Plug & Play

## Systemvoraussetzungen

- Chrome OS
- Linux Kernel 5.8 oder höher
- Mac OS 11.2.3 oder höher
- Windows 8.1/8.1-64/10/10-64
- PC oder Notebook mit einem freien USB Typ-A Port

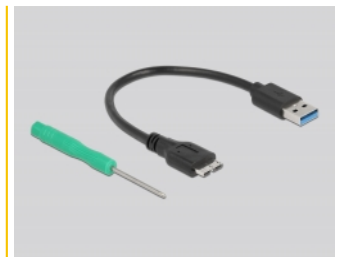
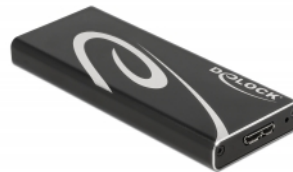
---

## Packungsinhalt

- Externes Gehäuse M.2
- Schraubendreher, Schrauben
- Kabel USB 3.2 Typ-A zu Typ Micro-B, Länge ca. 20 cm
- Bedienungsanleitung

---

## Abbildungen



## Allgemein

Funktion:	Hot Plug Plug & Play
Unterstütztes Betriebssystem:	Chrome OS Linux Kernel 5.8.0 oder höher Windows 10 32-Bit Windows 10 64-Bit Windows 8.1 32-Bit Windows 8.1 64-Bit Mac OS 11.2.3 oder höher
Unterstütztes Modul:	M.2 Module im Format 2280, 2260, 2242 und 2230 mit Key B oder Key B+M auf SATA Basis
Maximale Höhe der Komponenten auf dem Modul:	1,35 mm, Verwendung von zweiseitig bestückten Modulen möglich

## Schnittstelle

Extern:	1 x USB 10 Gbps Typ Micro-B Buchse
Intern:	1 x 67 Pin M.2 Key B Slot

## Technische Eigenschaften

Chipsatz:	Asmedia ASM235CM
Datentransferrate:	6 Gb/s

## Physikalische Eigenschaften

Gehäusematerial:	Aluminium
Kabellänge:	20 cm
Länge:	98 mm
Breite:	39 mm
Höhe:	9 mm
Farbe:	schwarz

## Herstellerinformationen

---

Straße	Beeskowdamm 13/15
PLZ	14167
Ort	Berlin
Land	Deutschland
E-Mail	info@delock.de
Webseite	www.delock.de