

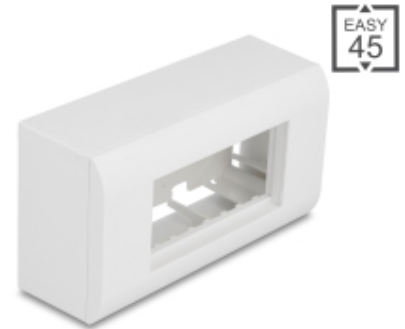
Easy 45 Aufputzgehäuse 152 x 82 mm, weiß

Beschreibung

Dieses Aufputzgehäuse von Delock ermöglicht die Aufputzmontage von Easy 45 Modulen. Das Gehäuse ist aus stabilem Kunststoff gefertigt und bietet somit einen optimalen Schutz für die elektrische Installation. Eine Kabelzuführung ist sowohl seitlich als auch durch die Rückseite möglich.

Easy 45 verbindet

Easy 45 ist ein variables, modulares System, das es ermöglicht Komponenten wie beispielsweise Steckdosen, HDMI- oder USB Anschlüsse nach den eigenen Bedürfnissen zusammenzustellen. Die Easy 45 Module sind genormt und können in diverse Modulträger oder Brüstungskanäle montiert werden. Easy 45 bildet die Schnittstelle zwischen Elektro-, Netzwerk- und Systeminstallation und zahlreichen Peripheriegeräten, wie zum Beispiel TV, Monitoren, Druckern, Notebooks und vielen mehr.



Artikel-Nr. 81333

EAN: 4043619813339

Ursprungsland: China

Verpackung: Box

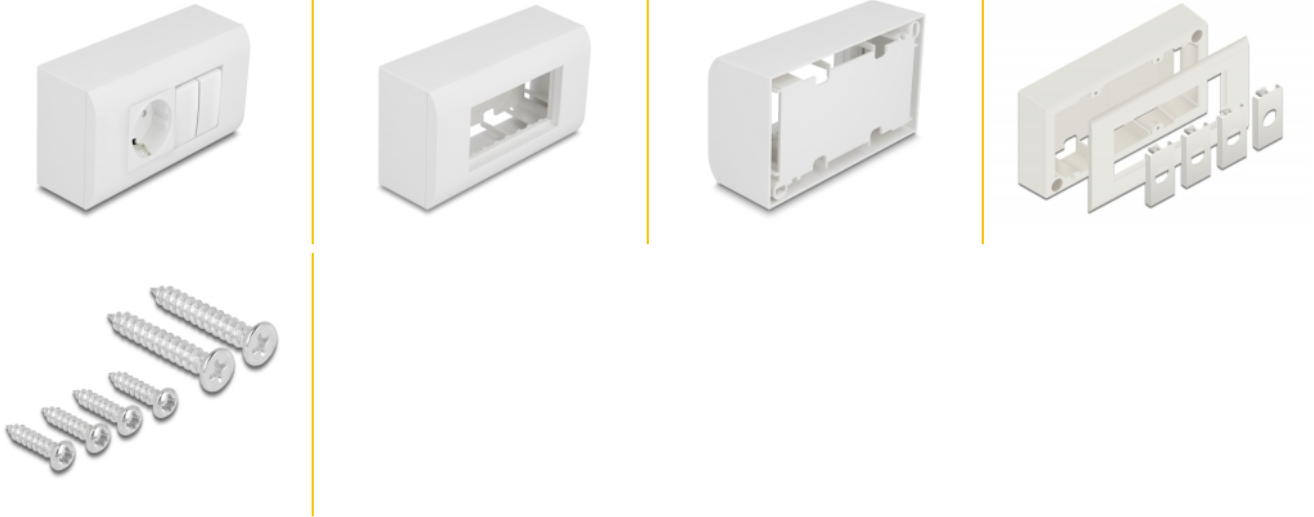
Technische Daten

- Material: PC Kunststoff
- Kabelzuführung seitlich oder rückseitig
- Für Easy 45 Module geeignet
- Modulausschnitt: 90 mm x 45 mm
- Einbautiefe: 40 mm
- Farbe: weiß
- Maße (LxBxH): ca. 152 x 82 x 50 mm

Packungsinhalt

- Aufputzgehäuse
- Schrauben

Abbildungen



Allgemein

Montageart:	Easy 45
-------------	---------

Physikalische Eigenschaften

Länge:	82 mm
Breite:	152 mm
Höhe:	50 mm
Farbe:	RAL 9003 Weiß

Herstellerinformationen

Straße	Beeskowdamm 13/15
PLZ	14167
Ort	Berlin
Land	Deutschland
E-Mail	info@delock.de
Webseite	www.delock.de