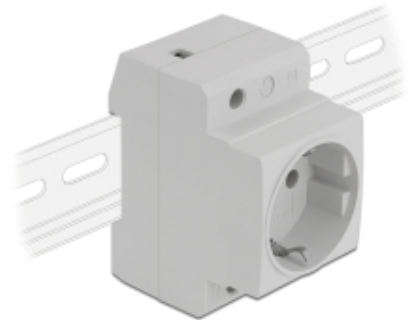


# Schutzkontakt-Steckdose für Hutschienenmontage

## Beschreibung

Diese Schutzkontakt-Steckdose nach DIN VDE 0620 von Delock dient der Montage an einer Hutschiene mit 35 mm. Mit Hilfe der Steckdose kann ein CEE 7/3 Stromanschluss in einem Schaltschrank oder Ähnlichem integriert werden. Die Aufnahme an der Rückseite ermöglicht die einfache Montage an einer Tragschiene 35 mm.



### Artikel-Nr. 11469

EAN: 4043619114696

Ursprungsland: China

Verpackung:  
Wiederverschließbare  
Tüte

## Technische Daten

- Anschlüsse:  
1 x Steckdose CEE 7/3  
3 x Schraubklemme für PE, N, L
- Robustes Kunststoffgehäuse
- Nennstrom: 16 A / 250 V~
- Nennleistung: 4000 W
- Für Hutschiene 35 mm geeignet
- Maße (LxBxH): ca. 77 x 64 x 45 mm
- Farbe: lichtgrau

## Systemvoraussetzungen

- Netzzuleitung mit Schutzleiter
- 35 mm Hutschiene

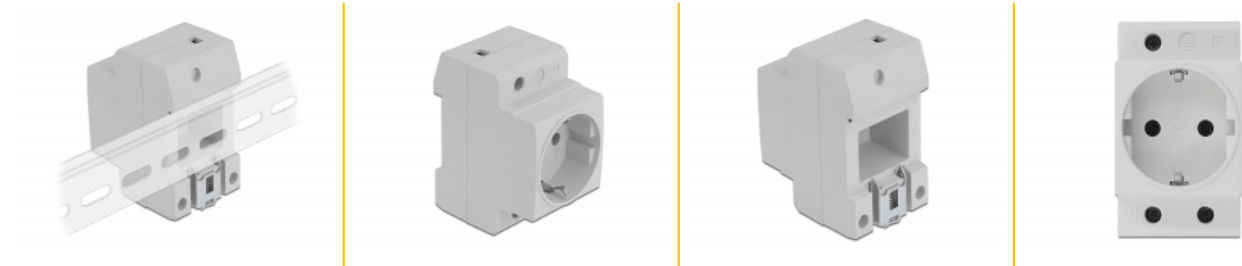
## Packungsinhalt

- Schutzkontakt-Steckdose

- Bedienungsanleitung

---

## Abbildungen



## Allgemein

Montageart:	Hutschiene 35 mm
Schutz:	Eingangsüberspannungsschutz Kurzschlusschutz

## Schnittstelle

Anschluss 1:	1 x 3 Pin Terminalblock Schraubklemme
Anschluss 2:	1 x Steckdose CEE 7/3

## Physikalische Eigenschaften

Länge:	77 mm
Breite:	64 mm
Höhe:	45 mm
Farbe:	grau

## Herstellerinformationen

---

Straße	Beeskowdamm 13/15
PLZ	14167
Ort	Berlin
Land	Deutschland
E-Mail	info@delock.de
Webseite	www.delock.de