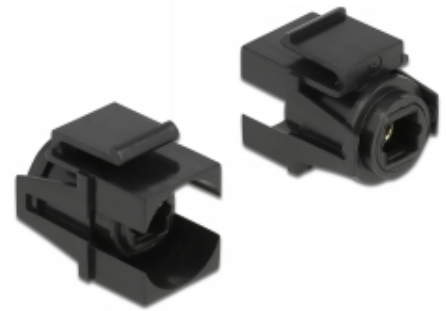


Keystone Modul TOSLINK Buchse > TOSLINK Buchse schwarz

Beschreibung

Dieses Modul von Delock kann z. B. zum Verlängern eines TOSLINK Kabels verwendet werden. Durch die standardisierten Abmessungen ist es zur einfachen Snap-In Montage in verschiedene Halterungen, wie z. B. Keystone Patchpanel, Dosen oder Gehäuse geeignet. Das kurze, gewinkelte Kabel ermöglicht eine sehr geringe Einbautiefe und eine platzsparende Verlegung an schwer zugänglichen Stellen in Geräten oder in Kabelkanälen.



Artikel-Nr. 86868

EAN: 4043619868681

Ursprungsland: China

Verpackung:
Wiederverschließbare
Tüte

Technische Daten

- Anschlüsse:
1 x TOSLINK Buchse S/PDIF >
1 x TOSLINK Buchse S/PDIF
- Zum Einbau in Keystone Halterungen mit 19,2 x 14,9 mm
- Farbe: schwarz
- Maße (LxBxH): ca. 25,3 x 16,6 x 21,0 mm

Packungsinhalt

- Keystone Modul

Allgemein

Montageart:	Keystone Modul
-------------	----------------

Schnittstelle

Extern:	1 x TOSLINK Buchse S/PDIF
Intern:	1 x TOSLINK Buchse S/PDIF

Physikalische Eigenschaften

Länge:	25,3 mm
Breite:	21 mm
Höhe:	16,6 mm
Farbe:	schwarz

Herstellerinformationen

Straße	Beeskowdamm 13/15
PLZ	14167
Ort	Berlin
Land	Deutschland
E-Mail	info@delock.de
Webseite	www.delock.de