

M.2 2242 Key B+M Kontroller zu 4 x SATA mit 1 m Kabel

Beschreibung

Dieser M.2 zu SATA Kontroller von Delock erweitert das System um **vier SATA Anschlüsse**. An diesen Kontroller können verschiedene Geräte wie z. B. SSDs, Festplatten, DVD-Laufwerke etc. angeschlossen werden.



Artikel-Nr. 64260

EAN: 4043619642601

Ursprungsland: China

Verpackung: Box

Technische Daten

- Anschlüsse:
 - 1 x M.2 Key B+M Stecker
 - 1 x SFF-8087 Buchse
- Anschlusskabel:
 - 1 x SFF-8087 Stecker
 - 4 x SATA 6 Gb/s 7 Pin Buchse
- Chipsatz: JMicron JMB585
- Schnittstelle: PCIe
- Formfaktor: M.2 2242
- Passend für M.2 Slot mit Key M oder Key B auf PCIe Basis
- 4 x LED Anzeige für Power und Zugriff
- Datentransferrate bis zu 6 Gb/s
- Unterstützt Native Command Queuing (NCQ)
- Unterstützt S.M.A.R.T.
- Unterstützt TRIM
- Unterstützt DevSleep
- Hot Swap
- Bootfähig
- Maße (LxBxH): ca. 42 x 22 x 21 mm

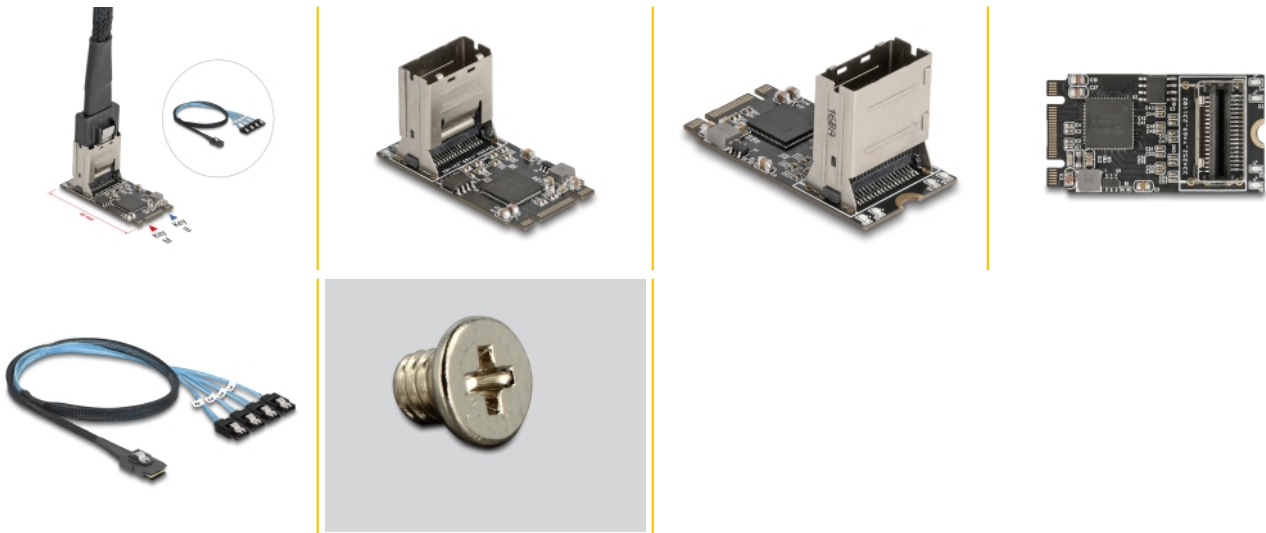
Systemvoraussetzungen

- Linux Kernel 6.5 oder höher
- Windows 10/10-64/11
- Ein freier M.2 Key M oder Key B Slot

Packungsinhalt

- M.2 zu SATA Controller
- 1 x Kabel SFF-8087 Stecker zu 4 x SATA Buchse, Länge ca. 1 m
- Schraube
- Bedienungsanleitung

Abbildungen



Allgemein

Formfaktor:	M.2 2242
Funktion:	Hot Swap Bootfähig TRIM S.M.A.R.T.
Unterstütztes Betriebssystem:	Windows 10 32-Bit Windows 10 64-Bit Windows 11 Linux Kernel 6.5 oder höher
LED Anzeige:	4 x
Slot:	PCIe

Schnittstelle

Anschluss 1:	1 x M.2 Key B+M Stecker
Anschluss 2:	4 x SATA 6 Gb/s 7 Pin Buchse

Technische Eigenschaften

Chipsatz:	JMicron JMB585
Datentransferrate:	6 Gb/s

Physikalische Eigenschaften

Länge:	42 mm
Breite:	22 mm
Höhe:	21 mm

Herstellerinformationen

Straße	Beeskowdamm 13/15
PLZ	14167
Ort	Berlin
Land	Deutschland
E-Mail	info@delock.de
Webseite	www.delock.de