

16 mm Kunststoff Signallampe rot / Lötversion / viereckig

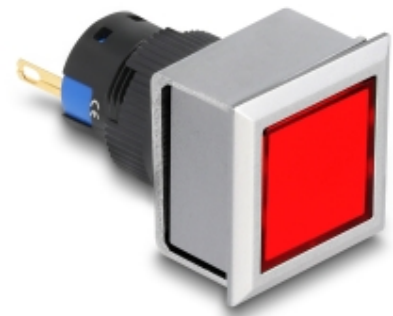
Beschreibung

Diese Signallampe von Delock ist ideal für die Installation in Schalttafeln zum Beispiel in der Industrie, der Steuerungs- oder Regeltechnik. Auch in der Automobilbranche oder dem Endkundenbereich finden sich Signalleuchten wieder.

Hinweis

Die Installation darf nur von qualifiziertem Elektro-Fachpersonal unter Einhaltung der landesüblichen Stromversorgungsrichtlinien durchgeführt werden.

Bei Niederspannungsanlagen ist eine Erdung notwendig, um die Sicherheit und Funktionalität der Anlage zu gewährleisten.



Artikel-Nr. 22057

EAN: 4043619220571

Ursprungsland: China

Verpackung:
Wiederverschließbare
Tüte

Technische Daten

- LED Betriebsspannung: 12 V
- Belastungsgrenze: AC 250 V~ / 5 A
- Material: Kunststoff
- Anschlüsse: 2 x Lötanschluss
- Befestigungsloch: ca. 21 mm
- Form: eckig
- Einbautiefe: ca. 39 mm
- LED Beleuchtung: rot
- Schutzart: IP40, IP65
- Betriebstemperatur: -25 °C ~ 60 °C
- Maße (LxBxH): ca. 42 x 25 x 25 mm

Packungsinhalt

- Signalleuchte

Abbildungen



Allgemein

Montageart:	Lötmontage
Schutzart:	IP65

Technische Eigenschaften

Belastungsgrenze:	AC 250 V~ / 5 A
Betriebstemperatur:	-25 °C ~ 60 °C

Physikalische Eigenschaften

Gehäusematerial:	Kunststoff
Länge:	42 mm
Breite:	25 mm
Höhe:	25 mm
Farbe:	schwarz silber
Gewindetyp:	M16
LED Farbe:	rot
Befestigungslochdurchmesser:	22 mm

Herstellerinformationen

Straße	Beeskowdamm 13/15
PLZ	14167
Ort	Berlin
Land	Deutschland
E-Mail	info@delock.de
Webseite	www.delock.de