

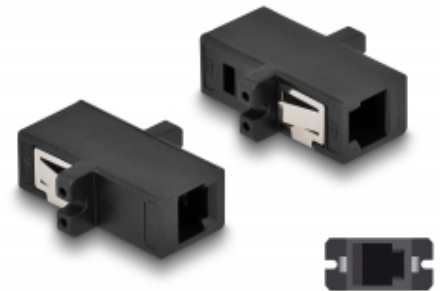
# LWL Kupplung MTRJ Buchse zu MTRJ Buchse schwarz

## Beschreibung

Mit dieser MTRJ Kupplung von Delock können zwei MTRJ Stecker einfach miteinander verbunden werden. Die Kupplung ermöglicht somit eine direkte Verbindung mit den MTRJ Glasfaserkabeln und ist zur einfachen Montage in LWL Anschlussdosen, Verteilern, HD Kassetten und Patchfeldern geeignet.

### Schutz durch Staubabdeckung

Die Kupplung ist mit einer entsprechenden Kappe versehen, um die Hülse vor Staub zu schützen und sauber zu halten.



**Artikel-Nr. 87933**

EAN: 4043619879335

Ursprungsland: China

Verpackung:  
Wiederverschließbare  
Tüte

## Technische Daten

- Anschlüsse:  
1 x MTRJ Buchse  
1 x MTRJ Buchse
- Key-up zu Key-up Orientierung
- Mit Staubschutzabdeckung
- Befestigung über Metallhalterung oder Schrauben
- 2 x Befestigungslöcher
- Befestigungslochdurchmesser: ca. 2 mm
- Lochabstand: ca. 18 mm
- Gehäuseausschnitt (BxH): ca. 12,8 x 9,3 mm
- Betriebstemperatur: -40 °C ~ 85 °C
- Farbe: schwarz
- Material: Kunststoff
- Maße (LxBxH): ca. 28,0 x 22,0 x 9,3 mm

## Systemvoraussetzungen

- Ein freier MTRJ Stecker

---

## Packungsinhalt

- MTRJ Kupplung

---

## Abbildungen



## Schnittstelle

Anschluss 1:	1 x MTRJ Buchse
Anschluss 2:	1 x MTRJ Buchse

## Technische Eigenschaften

Betriebstemperatur:	-40 °C ~ 85 °C
---------------------	----------------

## Physikalische Eigenschaften

Material:	Kunststoff
Länge:	28,0 mm
Breite:	22,0 mm
Höhe:	9,3 mm
Farbe:	schwarz

## Herstellerinformationen

Straße	Beeskowdamm 13/15
PLZ	14167
Ort	Berlin
Land	Deutschland
E-Mail	info@delock.de
Webseite	www.delock.de