

# SuperSpeed USB 5 Gbps Dockingstation für 1 x 2.5" SATA HDD / SSD

## Beschreibung

Diese Dockingstation von Delock dient zum externen Anschluss einer **2.5" SATA HDD oder SSD** über die USB Schnittstelle. Durch diese Lösung wird kein externes Gehäuse benötigt, da das Laufwerk direkt in die Dockingstation eingesetzt wird.

### Gut gekühlt

Die Unterseite besteht aus einer **stabilen Metallplatte mit Kühlrippen**. Dies sorgt für eine passive Kühlung des eingesetzten Speichers.



**Artikel-Nr. 63205**

EAN: 4043619632053

Ursprungsland: China

Verpackung: Retail Box

## Technische Daten

- Anschlüsse:
  - 1 x SuperSpeed USB 5 Gbps (USB 3.2 Gen 1) USB Type-C™ Buchse
  - 1 x SATA 6 Gb/s 22 Pin Buchse
  - 1 x DC Strombuchse (optional zur Stromversorgung)
- Chipsatz: Asmedia ASM225
- Funktionstasten: 1 x Ein-/ Ausschalter
- Für 2.5" SATA HDD / SSD geeignet
  - Festplattenhöhe bis zu 15 mm
- Für alle SATA HDDs bis zu SATA 6 Gb/s geeignet
- Datentransferrate bis zu 5 Gbps
- LED Anzeige für Power und Zugriff
- Unterstützt S.M.A.R.T.
- Unterstützt TRIM
- Unterstützt UASP
- Plug & Play
- Bootfähig
- Farbe: schwarz
- Maße (LxBxH): ca. 138 x 80 x 23 mm

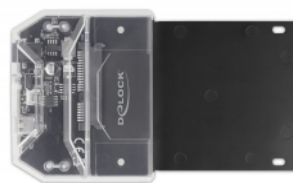
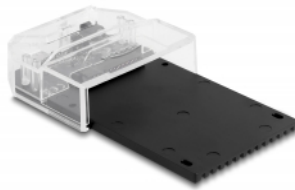
## Systemvoraussetzungen

- Android 10.0 oder höher
- Chrome OS
- Linux Kernel 5.11 oder höher
- Mac OS 11.2.3 oder höher
- Windows 8.1/8.1-64/10/10-64/11
- PC oder Notebook mit einem freien USB Typ-A Port

## Packungsinhalt

- Dockingstation
- Kabel USB-C™ Stecker zu USB Typ-A Stecker, Länge ca. 80 cm
- Schrauben
- Bedienungsanleitung

## Abbildungen



## Allgemein

Funktion:	Plug & Play Bootfähig TRIM S.M.A.R.T.
Geeignet für Datenträger:	2.5"
Unterstütztes Betriebssystem:	Chrome OS Windows 10 32-Bit Windows 10 64-Bit Windows 8.1 32-Bit Windows 8.1 64-Bit Android 10.0 oder höher Mac OS 11.2.3 oder höher Windows 11 Linux Kernel 5.11 oder höher

## Schnittstelle

Extern:	1 x DC 5,5 x 2,1 mm Buchse 1 x USB 5 Gbps USB Type-C™ Buchse
Intern:	1 x SATA 6 Gb/s 22 Pin Buchse

## Technische Eigenschaften

Chipsatz:	Asmedia ASM225
-----------	----------------

## Physikalische Eigenschaften

Länge:	138 mm
Breite:	80 mm
Höhe:	23 mm

## Herstellerinformationen

Straße	Beeskowdamm 13/15
PLZ	14167
Ort	Berlin
Land	Deutschland
E-Mail	info@delock.de

Webseite [www.delock.de](http://www.delock.de)