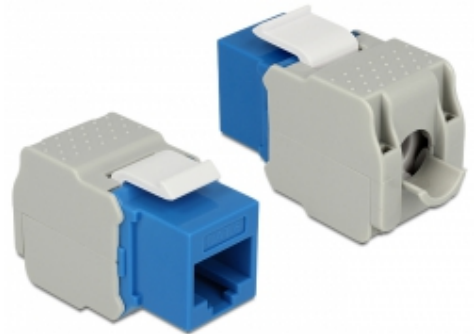


# Keystone Modul RJ45 Buchse > LSA Cat.6 UTP blau

## Beschreibung

Dieses Modul von Delock kann zum Anschluss eines Netzkabels an eine RJ45 Buchse verwendet werden. Durch die standardisierten Abmessungen ist es zur einfachen Snap-In Montage in verschiedene Halterungen, wie z. B. Keystone Patchpanel, Dosen oder Gehäuse geeignet.



### Artikel-Nr. 86343

EAN: 4043619863433

Ursprungsland: China

Verpackung:  
Wiederverschließbare  
Tüte

## Technische Daten

- Anschlüsse:  
extern: 1 x RJ45 Buchse (8P/8C) >  
intern: LSA (werkzeugfrei)
- Cat.6 Spezifikation
- Ungeschirmt (UTP)
- Entspricht den Cat.6 Anforderungen nach ISO/IEC 11801 Edition 2.2, EN 50173-1:2011 und EN 60603-7-4, und ANSI/TIA 568-C.2
- Für Massiv- und Litzenleiter bis zu 0,644 mm (22 - 26 AWG)
- Zum Einbau in Keystone Halterungen mit 19,2 x 14,9 mm
- Farbe: blau
- Maße (LxBxH): ca. 41,0 x 24,5 x 18,1 mm

## Systemvoraussetzungen

- Ein freier RJ45 Stecker

## Packungsinhalt

- Keystone Modul
- Einfädelhilfe
- Kabelbinder

---

## Abbildungen



## Allgemein

Geeignet für Leiterquerschnitt:	22 - 26 AWG
Montageart:	Keystone Modul
Spezifikation:	Cat. 6

## Schnittstelle

Extern:	1 x RJ45 Buchse
Intern:	1 x LSA Leiste

## Physikalische Eigenschaften

Gehäusefarbe:	blau
Gehäusematerial:	Kunststoff
Schirmung:	ungeschirmt

## Herstellerinformationen

---

Straße	Beeskowdamm 13/15
PLZ	14167
Ort	Berlin
Land	Deutschland
E-Mail	info@delock.de
Webseite	www.delock.de