

Keystone Modul LC Duplex Buchse zu LC Duplex Buchse blau / schwarz

Beschreibung

Dieses Modul von Delock kann verwendet werden, um Lichtwellenleiter Kabel zu verlängern. Durch die standardisierten Abmessungen ist es zur einfachen Snap-In Montage in verschiedene Halterungen, wie z. B. Keystone Patchpanel, Dosen oder Gehäuse geeignet.



Artikel-Nr. 86718

EAN: 4043619867189

Ursprungsland: China

Verpackung:
Wiederverschließbare
Tüte

Technische Daten

- Anschlüsse:
1 x LC Duplex Buchse >
1 x LC Duplex Buchse
- Farbe: blau
- Für Singlemode Faser
- ~~Stiftschützungen~~
- Zum Einbau in Keystone Halterungen mit 19,2 x 14,9 mm
- Gehäusefarbe: schwarz
- Maße (LxBxH): ca. 29,2 x 16,5 x 21,9 mm

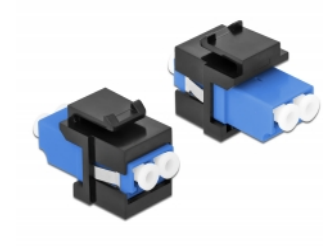
Systemvoraussetzungen

- Ein freier LC Duplex Stecker

Packungsinhalt

- Keystone Modul

Abbildungen



Allgemein

Montageart:	Keystone Modul
-------------	----------------

Schnittstelle

Anschluss 1:	1 x LC Duplex Buchse
Anschluss 2:	1 x LC Duplex Buchse

Physikalische Eigenschaften

Gehäusefarbe:	schwarz
Länge:	29,2 mm
Breite:	16,5 mm
Höhe:	21,9 mm
Farbe:	blau

Herstellerinformationen

Straße	Beeskowdamm 13/15
PLZ	14167
Ort	Berlin
Land	Deutschland
E-Mail	info@delock.de
Webseite	www.delock.de