

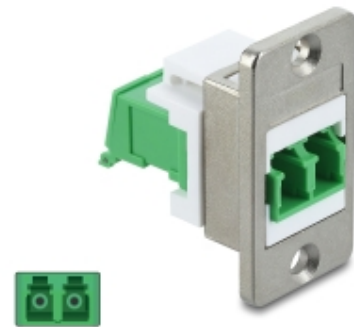
Panel Mount LC Duplex Buchse zu LC Duplex Buchse mit Laserschutzklappe innen silber / grün / weiß

Beschreibung

Diese LWL Einbaubuchse von Delock kann verwendet werden, um Lichtwellenleiter Kabel zu verbinden und eignet sich zum Einbau in ein Gehäuse.

Schutz vor Laserstrahlen

Die integrierte Klappe an der Kupplung gewährleistet den Schutz vor Laserstrahlungen.



Artikel-Nr. 91088

EAN: 4043619910885

Ursprungsland: China

Verpackung:
Wiederverschließbare
Tüte

Technische Daten

- Anschlüsse:
 - 1 x LC Duplex Buchse
 - 1 x LC Duplex Buchse
- Für Singlemode Faser
- Keramikhülse
- Mit einer Laserschutzklappe und einer Staubschutzkappe
- Integriertes Beschriftungsfeld
- Gehäuseausschnitt (BxH): ca. 16,8 x 22,3 mm
- Senkung für konische Schrauben, Abstand ca. 28,9 mm
- Befestigungslochdurchmesser: ca. 3,3 mm
- Schraubentyp: #4-40 UNC
- Material: Zink Druckguss / Kunststoff
- Farbe: silber / grün / weiß
- Maße (LxBxH): ca. 34,0 x 19,0 x 35,5 mm

Packungsinhalt

- Panel Mount

Abbildungen



Allgemein

Ausführung:	beide Seiten gleich
-------------	---------------------

Schnittstelle

Anschluss 1:	1 x LC Duplex Buchse
Anschluss 2:	1 x LC Duplex Buchse

Physikalische Eigenschaften

Material:	Zink Druckguss / Kunststoff
Länge:	34 mm
Breite:	19,0 mm
Höhe:	35,5 mm
Farbe:	grün weiß silber

Herstellerinformationen

Straße	Beeskowdamm 13/15
PLZ	14167
Ort	Berlin
Land	Deutschland
E-Mail	info@delock.de
Webseite	www.delock.de