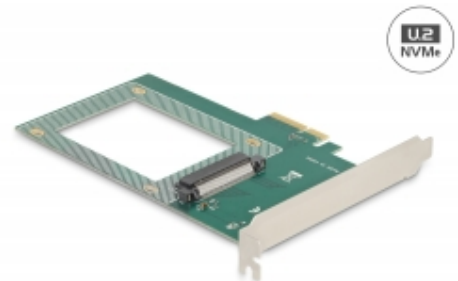


PCI Express x4 Karte zu 1 x intern U.2 NVMe SFF-8639

Beschreibung

Diese PCI Express Karte von Delock erweitert den PC um einen **U.2 Anschluss**. An diesen kann eine U.2 SSD, im 2.5" Format, angeschlossen werden.



Artikel-Nr. 90081

EAN: 4043619900817

Ursprungsland: China

Verpackung: Retail Box

Technische Daten

- Anschlüsse:
intern:
1 x U.2 SFF-8639 Buchse
1 x PCI Express x4, V4.0
- Für 2.5" NVMe SSD
- Bootfähig
- Unterstützt NVM Express (NVMe)
- Unterstützt TRIM
- 4 x Befestigungsloch für 2.5" Laufwerk

Systemvoraussetzungen

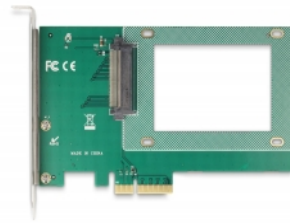
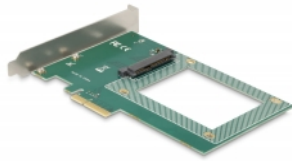
- Linux Kernel 5.11 oder höher
- Windows 8.1/8.1-64/10/10-64/11
- Windows Server 2019
- PC mit einem freien PCI Express x4 / x8 / x16 / x32 Steckplatz

Packungsinhalt

- PCI Express Karte

- Bedienungsanleitung

Abbildungen



Allgemein

Funktion:	Bootfähig, ab UEFI 2.3.1
Unterstütztes Betriebssystem:	Windows 10 32-Bit Windows 10 64-Bit Windows 8.1 32-Bit Windows 8.1 64-Bit Windows Server 2019 Linux Kernel 5.11 oder höher

Schnittstelle

Intern:	1 x U.2 SFF-8639 Buchse 1 x PCI Express x4, V4.0
---------	-----------------------------------------------------

Herstellerinformationen

Straße	Beeskowdamm 13/15
PLZ	14167
Ort	Berlin
Land	Deutschland
E-Mail	info@delock.de
Webseite	www.delock.de