

Externes Dual Gehäuse für 2 x 3.5" SATA HDD mit USB Type-C™ Buchse transparent - werkzeugfrei

Beschreibung

Dieses Kunststoffgehäuse von Delock dient dem Einbau **zweier 3.5" SATA Festplatte**. Das beiliegende USB Type-C™ zu USB Typ-A Kabel ermöglicht den Anschluss an eine freie USB Typ-A Buchse.

Transparentes Gehäuse mit Standfuß

Das **robuste, transparente Kunststoffgehäuse** ermöglicht den Einblick ins Innere, um schnell zu sehen welcher Speicher sich darin befindet. Für den vertikalen Betrieb befindet sich ein Standfuß im Lieferumfang.

HDD Einbau ohne Werkzeug

Das Besondere an diesem Gehäuse ist, dass zum Einbau der HDD **kein Werkzeug** benötigt wird. Der Deckel kann durch ein wenig Druck nach hinten geschoben werden, die HDD wird in den SATA Anschluss geschoben und anschließend wird der Deckel wieder aufgesteckt bis er einrastet.



Artikel-Nr. 42624

EAN: 4043619426249

Ursprungsland: China

Verpackung: Retail Box

Technische Daten

- Anschlüsse:
 - extern:
 - 1 x SuperSpeed USB (USB 3.2 Gen 1) USB Type-C™ Buchse
 - 1 x DC Strombuchse
 - intern:
 - 2 x SATA 6 Gb/s 22 Pin Buchse
- Ein-/ Ausschalter
- Für 3.5" SATA HDD geeignet:
 - SATA HDD bis 6 Gb/s
 - HDD bis zu 10 TB
- Chipsatz: JMicron JMS561U
- Datentransferraten:
 - SuperSpeed USB 5 Gbps,
 - Hi-Speed 480 Mbps,
 - Full-Speed 12 Mbps,
 - Low-Speed 1,5 Mbps
- LED Anzeige für Power und Zugriff
- Transparentes Kunststoffgehäuse

- Maße (LxBxH): ca. 174 x 113 x 60 mm
- Hot Swap, Plug & Play

Netzteilspezifikation

- Eingang: AC 100 ~ 240 V / 50 ~ 60 Hz / 1,2 A
- Ausgang: 12 V / 3 A
- Masse außen, Plus innen
- Maße:
 - innen: \varnothing ca. 2,0 mm
 - außen: \varnothing ca. 5,5 mm
 - Länge: ca. 10 mm

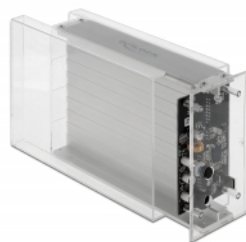
Systemvoraussetzungen

- Chrome OS 74.0 oder höher
- Linux Kernel 3.4 oder höher
- Mac OS 10.14.5 oder höher
- Windows 7/7-64/8.1/8.1-64/10/10-64
- PC oder Notebook mit einem freien USB Typ-A Port

Packungsinhalt

- 3.5" externes Gehäuse
- Kabel USB-C™ Stecker zu USB Typ-A Stecker, Länge ca. 1 m
- Standfuß
- Netzteil
- Bedienungsanleitung

Abbildungen



Allgemein

Funktion:	Hot Swap Plug & Play
Geeignet für Datenträger:	2.5" 3.5" SSD oder HDD
Unterstütztes Betriebssystem:	Chrome OS 74.0 oder höher Linux Kernel 3.4 oder höher Mac OS 10.14.5 oder höher Windows 10 32-Bit Windows 10 64-Bit Windows 7 32-Bit Windows 7 64-Bit Windows 8.1 32-Bit Windows 8.1 64-Bit

Schnittstelle

Extern:	1 x DC Strombuchse 1 x USB 5 Gbps USB Type-C™ Buchse
Intern:	2 x SATA 22 Pin Buchse

Technische Eigenschaften

Chipsatz:	JMicron JMS561
-----------	----------------

Physikalische Eigenschaften

Gehäusematerial:	Kunststoff
Kabellänge:	1 m
Länge:	174 mm
Breite:	113 mm
Höhe:	60 mm
Farbe:	transparent

Herstellerinformationen

Straße	Beeskowdamm 13/15
PLZ	14167
Ort	Berlin
Land	Deutschland
E-Mail	info@delock.de
Webseite	www.delock.de