

Easy 45 Modul RJ45 Buchse zu LSA Cat.6A mit LED

Beschreibung

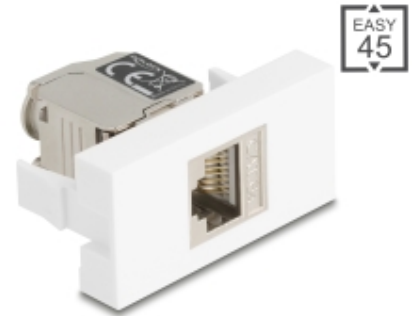
Dieses **Easy 45 Modul** von Delock stellt einen **Netzwerkkabel Anschluss** zur Verfügung und wird an dem Delock Easy 45 Modul System befestigt. Durch den einfachen Einrastmechanismus sitzt das Modul fest an seinem Platz und lässt sich bei Bedarf problemlos entfernen.

Mit LED

Am Modul ist eine LED integriert, die das Auffinden des Moduls in einem Patchpanel, mittels Kabeltester erleichtert. Je nach Kabeltester leuchtet die LED grün oder rot.

Easy 45 verbindet

Easy 45 ist ein variables, modulares System, das es ermöglicht Komponenten wie beispielsweise Steckdosen, HDMI- oder USB Anschlüsse nach den eigenen Bedürfnissen zusammenzustellen. Die Easy 45 Module sind genormt und können in diverse Modulträger oder Brüstungskanäle montiert werden. Easy 45 bildet die Schnittstelle zwischen Elektro-, Netzwerk- und Systeminstallation und zahlreichen Peripheriegeräten, wie zum Beispiel TV, Monitoren, Druckern, Notebooks und vielen mehr.



Artikel-Nr. 90904

EAN: 4043619909049

Ursprungsland: China

Verpackung:
Wiederverschließbare
Tüte

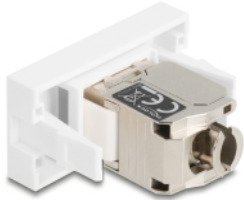
Technische Daten

- Anschlüsse:
1 x RJ45 Buchse
1 x LSA 180° (werkzeugfrei)
- Cat.6A Spezifikation
- LED Anzeige: grün (aktiv) / rot (passiv)
- Geschirmt (STP)
- Belegung nach TIA-568A/B
- Für Massiv- und Litzenleiter (24 - 22 AWG)
- Für Modulträger Delock Easy 45 geeignet
- Modulgröße: 22,5 x 45 mm
- Maße (LxBxH): ca. 22,5 x 45,0 x 38,0 mm
- Farbe: silber / weiß

Packungsinhalt

- Easy 45 Modul

Abbildungen



Allgemein

Spezifikation:	Cat. 6A
----------------	---------

Schnittstelle

Anschluss 1:	1 x RJ45 Buchse
Anschluss 2:	1 x LSA (werkzeugfrei)

Physikalische Eigenschaften

Leiterquerschnitt:	24 - 22 AWG
Länge:	22,5 mm
Breite:	45 mm
Höhe:	38 mm
Farbe:	weiß silber

Herstellerinformationen

Straße	Beeskowdamm 13/15
PLZ	14167
Ort	Berlin
Land	Deutschland
E-Mail	info@delock.de
Webseite	www.delock.de