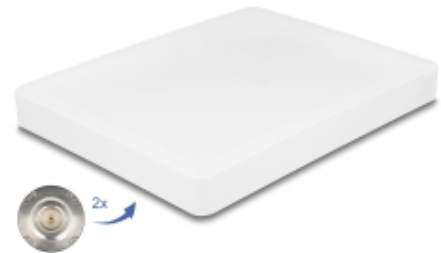


WiFi 6 MIMO Antenne 2 x N Buchse 8 dBi direktional Mastmontage outdoor

Beschreibung

Diese WLAN Antenne von Delock dient dem Senden und Empfangen von Signalen gemäß IEEE 802.11 /ax/ac/a/h/b/g/n im Außenbereich.



Artikel-Nr. 90705

EAN: 4043619907052

Ursprungsland: China

Verpackung: Box

Technische Daten

- Anschluss: 2 x N Buchse
- Frequenzbereich:
2,400 - 2,500 GHz
5,150 - 5,875 GHz
- Antennengewinn: 8 dBi
- Impedanz: 50 Ohm
- Maximaler Abstrahlwinkel: 40°
- Vertikaler Abstrahlwinkel: 38°
- Betriebstemperatur: -40 °C ~ 55 °C
- Gehäusematerial: ABS
- Gehäusefarbe: weiß
- Schutzart: IP65
- Mastdurchmesser: ca. 35 - 50 mm
- Maße (LxBxH): ca. 217 x 173 x 25 mm

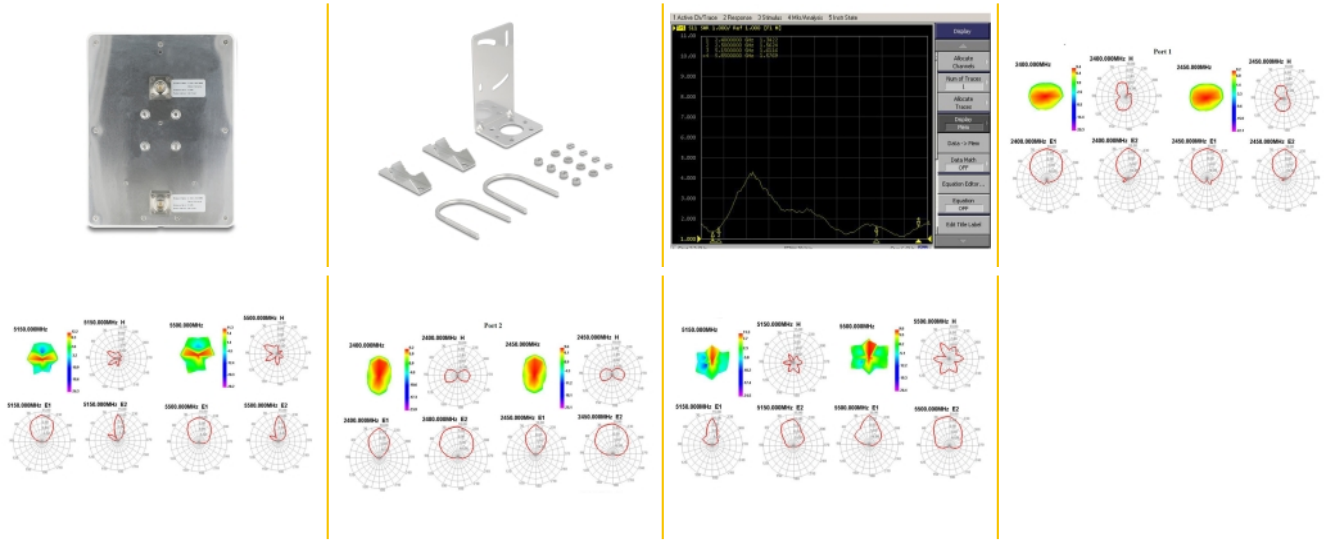
Systemvoraussetzungen

- Geräte mit freien N Anschlüssen

Packungsinhalt

- WLAN Antenne
- Mastmontagesatz

Abbildungen



Allgemein

Montageart:	Mast
Schutzart:	IP65
Geeignet für Innenbereich:	ja
Geeignet für Außenbereich:	ja

Schnittstelle

Anschluss 1:	1 x N Buchse
Anschluss 2:	1 x N Buchse

Technische Eigenschaften

Frequenzbereich:	5150 - 5875 MHz 2400 - 2500 MHz
Antennengewinn:	8 dBi
Öffnungswinkel horizontal:	40 °
Öffnungswinkel vertikal:	38 °
Impedanz:	50 Ω
Betriebstemperatur:	-40 °C ~ 55 °C
Luftfeuchtigkeit:	< 95 %
Polarisation:	vertikal
Sendeleistung:	max. 150 W
VSWR:	< 2,0

Physikalische Eigenschaften

Antennentyp:	direktional
Gehäusefarbe:	weiß
Gewicht:	574 g
Länge:	217 mm

Breite:	173 mm
Höhe:	25 mm
Maximale Windgeschwindigkeit:	36,9 m/s

Herstellerinformationen

Straße	Beeskowdamm 13/15
PLZ	14167
Ort	Berlin
Land	Deutschland
E-Mail	info@delock.de
Webseite	www.delock.de