

Easy 45 Modul RJ45 Buchse zu LSA Cat.6A STP mit Verschlussclip und kabelbinderfrei

Beschreibung

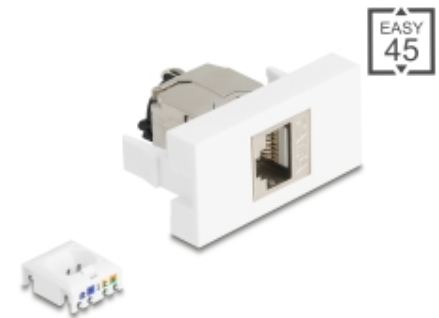
Dieses **Easy 45 Modul** von Delock stellt einen **Netzwerkkabel Anschluss** zur Verfügung und wird an dem Delock Easy 45 Modul System befestigt. Durch den einfachen Einrastmechanismus sitzt das Modul fest an seinem Platz und lässt sich bei Bedarf problemlos entfernen.

Kabelbinderfrei

Auf der Rückseite des Modules befindet sich ein Verschlussclip, mit dem das Netzwerkkabel ohne Kabelbinder fixiert und befestigt werden kann.

Easy 45 verbindet

Easy 45 ist ein variables, modulares System, das es ermöglicht Komponenten wie beispielsweise Steckdosen, HDMI- oder USB Anschlüsse nach den eigenen Bedürfnissen zusammenzustellen. Die Easy 45 Module sind genormt und können in diverse Modulträger oder Brüstungskanäle montiert werden. Easy 45 bildet die Schnittstelle zwischen Elektro-, Netzwerk- und Systeminstallation und zahlreichen Peripheriegeräten, wie zum Beispiel TV, Monitoren, Druckern, Notebooks und vielen mehr.



Artikel-Nr. 90905

EAN: 4043619909056

Ursprungsland: China

Verpackung:
Wiederverschließbare
Tüte

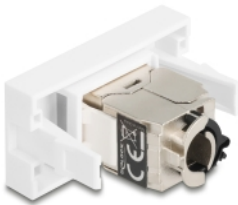
Technische Daten

- Anschlüsse:
 - 1 x RJ45 Buchse
 - 1 x LSA (werkzeugfrei)
- Cat.6A Spezifikation
- Geschirmt (STP)
- Befestigung ohne Kabelbinder
- Belegung nach TIA-568A/B
- Für Massiv- und Litzenleiter (26 - 22 AWG)
- Für Kabeldurchmesser von 6,0 - 8,5 mm
- Für Modulträger Delock Easy 45 geeignet
- Modulgröße: 22,5 x 45 mm
- Maße (LxBxH): ca. 22,5 x 45,0 x 31,5 mm
- Farbe: silber / weiß

Packungsinhalt

- Easy 45 Modul

Abbildungen



Allgemein

| | |
|----------------|---------|
| Spezifikation: | Cat. 6A |
|----------------|---------|

Schnittstelle

| | |
|--------------|------------------------|
| Anschluss 1: | 1 x RJ45 Buchse |
| Anschluss 2: | 1 x LSA (werkzeugfrei) |

Physikalische Eigenschaften

| | |
|--------------------|----------------|
| Leiterquerschnitt: | 26 - 22 AWG |
| Länge: | 22,5 mm |
| Breite: | 45 mm |
| Höhe: | 31,5 mm |
| Farbe: | weiß silber |

Herstellerinformationen

| | |
|----------|-------------------|
| Straße | Beeskowdamm 13/15 |
| PLZ | 14167 |
| Ort | Berlin |
| Land | Deutschland |
| E-Mail | info@delock.de |
| Webseite | www.delock.de |