

# LWL Patchfeld 6 Port für SC Simplex oder LC Duplex grau Metall zur Hutschienen Montage

## Beschreibung

Dieses Glasfaser Patchfeld von Delock eignet sich für die Montage an einer 35 mm breiten Hutschiene und kann bis zu 6 LWL-Kupplungen der Typen SC Simplex oder LC Duplex aufnehmen.

### Mit Spleißkassette

Die integrierte Spleißkassette ermöglicht ein sauberes Verlegen der einzelnen Fasern für die optimale Übertragung von Lichtwellensignalen.



**Artikel-Nr. 91066**

EAN: 4043619910663

Ursprungsland: China

Verpackung: Box

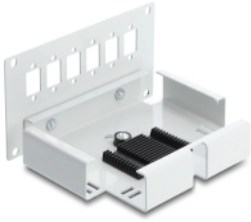
## Technische Daten

- 6 Steckplätze für SC Simplex oder LC Duplex Kupplungen  
Rechteck-Ausschnitt: 13,2 x 9,5 mm  
Befestigungslochdurchmesser: ca. 2,7 mm  
Lochabstand: ca. 18,0 mm
- Hutschienenbefestigung: 35 mm
- Mit Spleißkassette
- PG13,5 Kabelverschraubung
- Umgebungstemperatur: -40 °C ~ 75 °C
- Gehäusefarbe: grau
- Gehäusematerial: Metall
- Maße (LxBxH): ca. 110 x 98 x 61 mm

## Packungsinhalt

- LWL Verteilerbox

## Abbildungen



## Allgemein

Montageart:	Hutschienenbefestigung: 35 mm
-------------	-------------------------------

## Technische Eigenschaften

Lagerungstemperatur:	-40 °C ~ 75 °C
----------------------	----------------

## Physikalische Eigenschaften

Gehäusefarbe:	grau
Gehäusematerial:	Metall
Länge:	110 mm
Breite:	98 mm
Höhe:	61 mm
Befestigungslochdurchmesser:	2,7 mm

## Herstellerinformationen

Straße	Beeskowdamm 13/15
PLZ	14167
Ort	Berlin
Land	Deutschland
E-Mail	info@delock.de
Webseite	www.delock.de