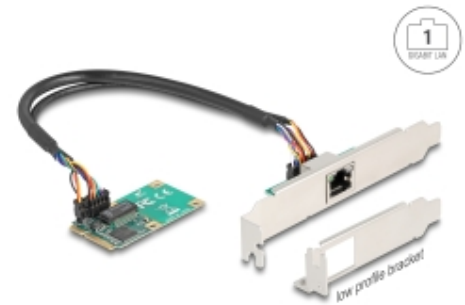


Mini PCIe I/O PCIe full size 1 x RJ45 Gigabit LAN

Beschreibung

Dieses Mini PCIe Modul von Delock erweitert ein System um eine Gigabit LAN RJ45 Schnittstelle, die über das Slotblech herausgeführt werden kann.

Durch die Perforation lässt sich der Adapter von full size auf half size verkürzen.



Artikel-Nr. 95268

EAN: 4043619952687

Ursprungsland: China

Verpackung: White Box

Technische Daten

- Anschlüsse:
intern: 1 x Mini PCIe Stecker
extern: 1 x Gigabit LAN RJ45 Buchse
- Chipsatz: Intel 82574L
- Formfaktor: Mini PCIe full size / half size
- Schnittstelle: PCI Express Revision 1.1
- Datentransferraten:
Ethernet bis zu 10 Mbps
Fast Ethernet bis zu 100 Mbps
Gigabit Ethernet bis zu 1000 Mbps
PCI Express x1 bis zu 2,5 Gbps
- Unterstützt IEEE 802.3 / 802.3u / 802.3ab
- Unterstützt IEEE 802.3az (Energy Efficient Ethernet)
- Unterstützt Wake On LAN (WOL)
- Unterstützt 9k Jumbo Frames
- LED Anzeige für Verbindung und Aktivität
- Kabellänge mit Anschlüssen: ca. 25 cm

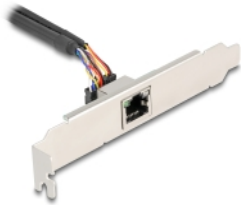
Systemvoraussetzungen

- Windows 10/10-64/11
- Mainboard mit einem freien Mini PCIe Steckplatz mit PCIe Schnittstelle
- PC mit einem freien Slot

Packungsinhalt

- Mini PCIe Modul
- 2 x Verbindungskabel
- Slotblech
- Low Profile Blende
- Bedienungsanleitung

Abbildungen



Allgemein

Formfaktor:	Mini PCIe full size Mini PCIe half size
Unterstütztes Betriebssystem:	Windows 10 32-Bit Windows 10 64-Bit Windows 11

Schnittstelle

Anschluss:	1 x RJ45 Buchse
------------	-----------------

Technische Eigenschaften

Chipsatz:	Intel® 82574
Datentransferrate:	Ethernet bis zu 10 Mbps Fast Ethernet bis zu 100 Mbps Gigabit Ethernet bis zu 1 Gbps

Physikalische Eigenschaften

Kabellänge inkl. Anschlüsse:	25 cm
Slotblende:	Standard Low Profile

Herstellerinformationen

Straße	Beeskowdamm 13/15
PLZ	14167
Ort	Berlin
Land	Deutschland
E-Mail	info@delock.de
Webseite	www.delock.de