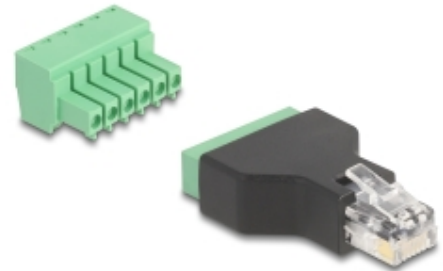


RJ12 Stecker zu Terminalblock Adapter 6 Pin 2-teilig

Beschreibung

An diesen Terminalblock Adapter von Delock können Litzen mit abisolierten Enden angeschlossen werden. Der Adapter ist für die Telekommunikation sowie für den Hobbybereich geeignet.



Artikel-Nr. 66590

EAN: 4043619665907

Ursprungsland: China

Verpackung:
Wiederverschließbare
Tüte

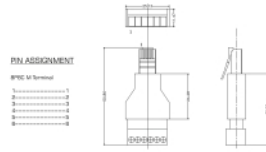
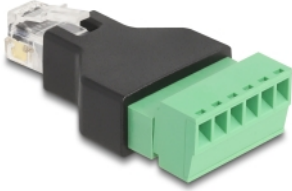
Technische Daten

- Anschlüsse:
1 x RJ12 Stecker
1 x 6 Pin Terminalblock
- Rastermaß: 3,50 mm
- 1:1 verbunden
- Drahtquerschnitt: 26 - 16 AWG
- Abnehmbarer Terminalblock
- Betriebstemperatur: -40 °C ~ 105 °C
- Material: Kunststoff
- Farbe: schwarz / grün
- Maße (LxBxH): ca. 50,8 x 25,1 x 11,4 mm

Packungsinhalt

- Adapter

Abbildungen



Schnittstelle

Anschluss 1:	1 x RJ12 Stecker
Anschluss 2:	1 x 6 Pin Terminalblock

Technische Eigenschaften

Betriebstemperatur:	-40 °C ~ 105 °C
---------------------	-----------------

Physikalische Eigenschaften

Rastermaß:	3,50 mm
Leiterquerschnitt:	26 - 16 AWG
Material:	Kunststoff
Länge:	50,8 mm
Breite:	25,1 mm
Höhe:	11,4 mm
Farbe:	schwarz / grün

Herstellerinformationen

Straße	Beeskowdamm 13/15
PLZ	14167
Ort	Berlin
Land	Deutschland
E-Mail	info@delock.de
Webseite	www.delock.de