

# 10" Netzwerkschrank mit Glastür 4 HE grau

## Beschreibung

Dieser Netzwerkschrank von Delock kann zur Stand- oder Wandmontage verwendet werden und eignet sich ideal für die Installation von 10" Geräten, wie z. B. Patchpanelen.

### Einfacher Zugang zu den Geräten

Die abnehmbaren Seitenwände ermöglichen einen einfachen und schnellen Zugang zu den eingebauten Geräten im hinteren Teil des Netzwerkschranks.

### Fronttür abschließbar mit Sichtfenster

Der Netzwerkschrank kann abgeschlossen werden, um für mehr Sicherheit zu sorgen. Das Sichtfenster gewährt jederzeit einen Einblick in das Innere des Netzwerkschranks.

### Optimales Belüftungssystem

Die integrierten Lüftungsschlitze auf der oberen Abdeckplatte sorgen für eine optimale Belüftung der eingebauten Geräte.



**Artikel-Nr. 43416**

EAN: 4043619434169

Ursprungsland: China

Verpackung: Box

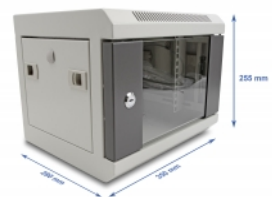
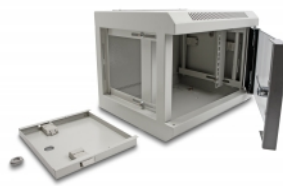
## Technische Daten

- 10" Netzwerkschrank für die Stand- oder Wandmontage, 4 HE
- 2 Profilschienen an der Vorderseite
- Der Türanschlag kann variabel gewählt werden (links oder rechts)
- Kabeldurchführung im Boden und Dach möglich, inklusive Abdeckblenden
- Fronttür mit Sicherheitsglas, abschließbar
- Abnehmbare Seitenwände
- Lüftungsschlitze zur Belüftung
- Einbautiefe: max. 240 mm
- Traglast: max. 40 kg
- Gewicht: ca. 6 kg
- Farbe: grau
- Material: Metall
- Maße (LxBxH): ca. 350 x 280 x 255 mm

## Packungsinhalt

- Netzwerkschrank
- 2 x Schlüssel
- 20 x Schraube M6
- 20 x Unterlegscheibe
- 20 x Käfigmutter

## Abbildungen



## Allgemein

Montageart:	10" Wandmontage
-------------	--------------------

## Physikalische Eigenschaften

Material:	Metall
Länge:	350 mm
Breite:	280 mm
Höhe:	250 mm
Farbe:	grau

## Herstellerinformationen

---

Straße	Beeskowdamm 13/15
PLZ	14167
Ort	Berlin
Land	Deutschland
E-Mail	info@delock.de
Webseite	www.delock.de