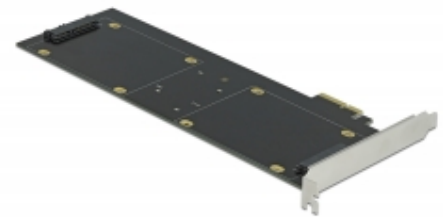


# PCI Express x2 Karte für 4 x SATA HDD / SSD RAID

## Beschreibung

Diese PCI Express Karte von Delock erweitert den PC um vier SATA 22 Pin Ports. An die Karte können **bis zu vier 2.5" SSD / HDD** angeschlossen werden. Bei der Belegung von mehr als einem SATA Port besteht die Möglichkeit, **verschiedene RAID Modi** zu nutzen.



## HyperDuo Unterstützung

Die Karte unterstützt die HyperDuo-Funktion. Mit dieser Funktion werden eine SSD und eine HDD kombiniert, um die Vorteile beider Datenträger nutzen zu können, die Geschwindigkeit der SSD und die Kapazität der HDD.

## RAID Unterstützung

Des weiteren unterstützt die Karte auch diverse RAID Modi wie RAID 0, 1, 10 oder JBOD. Zudem können, sofern genügend SSD oder HDD verbaut sind, **gleichzeitig zwei verschiedene RAID Modi** betrieben werden. So können z. B. zwei Festplatten mit RAID 0 und zwei Festplatten im HyperDuo konfiguriert werden oder auch RAID 0 und RAID 1.

**Artikel-Nr. 90433**

EAN: 4043619904334

Ursprungsland: China

Verpackung: Retail Box

## Technische Daten

- Anschlüsse:
  - intern:
    - 1 x PCI Express x4 (2-Lane), V2.0
    - 4 x SATA 22 Pin Buchse
- Chipsatz: Marvell 88SE9230
- Für 2.5" SATA HDD / SSD geeignet:
  - SATA HDD / SSD bis 6 Gb/s
  - Unterstützt 5 V HDD / SSD
- Unterstützt RAID 0, 1, 10, JBOD, HyperDuo Virtual Disk (Safe/Capacity)
- Bootfähig
- Unterstützt Native Command Queuing (NCQ)
- Unterstützt S.M.A.R.T.
- Unterstützt TRIM
- Unterstützt DevSleep
- Hot Swap
- Maße (LxBxH): ca. 227 x 120 x 20 mm

---

## Systemvoraussetzungen

- Linux Kernel 4.9.4 oder höher
- Windows 7/7-64/8.1/8.1-64/10/10-64
- PC mit einem freien PCI Express x4 / x8 / x16 / x32 Steckplatz

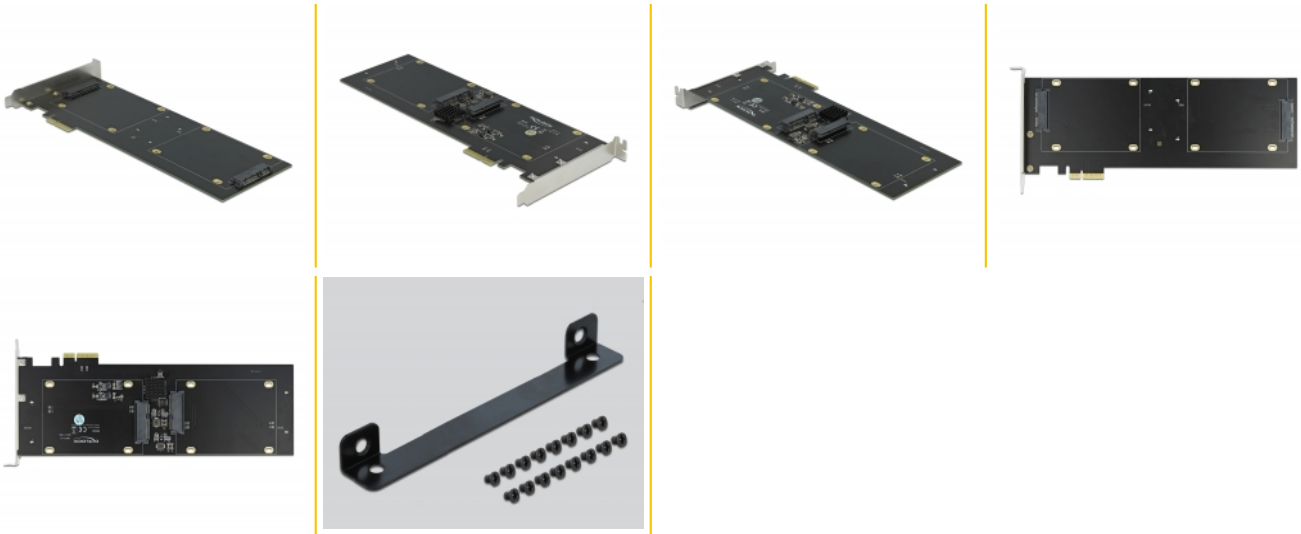
---

## Packungsinhalt

- PCI Express Karte
- 16 x Befestigungsschraube
- 4 x HDD / SSD Montagehalterung
- Treiber CD
- Bedienungsanleitung

---

## Abbildungen



## Allgemein

Funktion:	Plug & Play Bootfähig
Geeignet für Datenträger:	SSD oder HDD
Unterstütztes Betriebssystem:	Linux Kernel 4.9.4 oder höher Windows 10 32-Bit Windows 10 64-Bit Windows 7 32-Bit Windows 7 64-Bit Windows 8.1 32-Bit Windows 8.1 64-Bit
Slot:	PCIe

## Schnittstelle

Intern:	1 x PCI Express x1, V2.0 4 x SATA 6 Gb/s 22 Pin Buchse
---------	-----------------------------------------------------------

## Technische Eigenschaften

Datentransferrate:	SATA bis zu 6 Gb/s
--------------------	--------------------

## Physikalische Eigenschaften

Slotblende:	Standard
-------------	----------

## Herstellerinformationen

Straße	Beeskowdamm 13/15
PLZ	14167
Ort	Berlin
Land	Deutschland
E-Mail	info@delock.de
Webseite	www.delock.de