

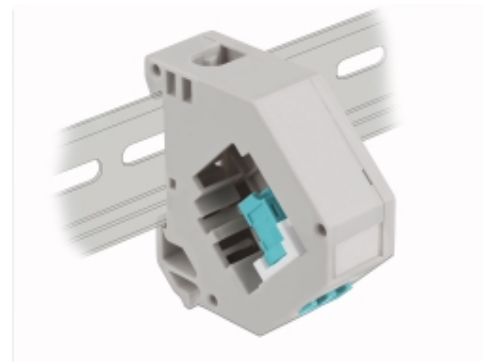
Hutschienenadapter mit Keystone LC Duplex Buchse zu LC Duplex Buchse aqua

Beschreibung

Dieser Adapter von Delock enthält ein passendes Keystone Modul mit einer LC Duplex Kupplung, die zum Anschluss von Lichtwellenleiter Kabeln verwendet werden kann.

Hutschienenbefestigung

Der Adapter kann an einer 35 mm breiten Hutschiene befestigt werden. Zudem besitzt der Adapter auch ein kleines Beschriftungsfeld, welches individuell beschriftet oder mit verschiedenen Symbolen versehen werden kann.



Artikel-Nr. 87194

EAN: 4043619871940

Ursprungsland: China

Verpackung:
Wiederverschließbare
Tüte

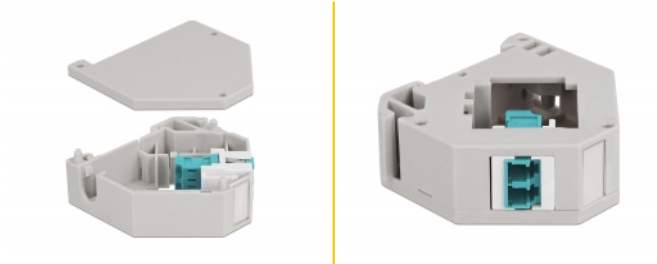
Technische Daten

- Anschlüsse:
1 x LC Duplex Buchse >
1 x LC Duplex Buchse
- Hutschienenbefestigung: 35 mm
- Anreihbar
- Mit Beschriftungsfeld
- Betriebstemperatur: -40 °C ~ 85 °C
- Material: Kunststoff
- Farbe: grau / weiß / aqua
- Maße (LxBxH): ca. 60,1 x 59,4 x 21,6 mm

Packungsinhalt

- Hutschienenadapter

Abbildungen



Allgemein

| | |
|-------------|-------------------------------|
| Montageart: | Hutschienenbefestigung: 35 mm |
|-------------|-------------------------------|

Schnittstelle

| | |
|--------------|----------------------|
| Anschluss 1: | 1 x LC Duplex Buchse |
| Anschluss 2: | 1 x LC Duplex Buchse |

Technische Eigenschaften

| | |
|---------------------|----------------|
| Betriebstemperatur: | -40 °C ~ 85 °C |
|---------------------|----------------|

Physikalische Eigenschaften

| | |
|-----------|----------------------|
| Material: | Kunststoff |
| Länge: | 60,1 mm |
| Breite: | 59,4 mm |
| Höhe: | 21,6 mm |
| Farbe: | grau aqua weiß |

Herstellerinformationen

| | |
|----------|-------------------|
| Straße | Beeskowdamm 13/15 |
| PLZ | 14167 |
| Ort | Berlin |
| Land | Deutschland |
| E-Mail | info@delock.de |
| Webseite | www.delock.de |