

10" Netzwerkschrank 6 HE mit Glastür zur Stand- oder Wandmontage, 240 mm Tiefe, Traglast 30 kg, 330 x 312 x 300 mm, schwarz

Beschreibung

Dieser **mini Netzwerkschrank** von Delock kann zur Stand- oder Wandmontage verwendet werden und eignet sich ideal für die Installation von 10" Geräten, wie z. B. Patchpanelen.

Fronttür abschließbar mit Sichtfenster

Der **Netzwerkschrank 10 Zoll** kann abgeschlossen werden, um für mehr Sicherheit zu sorgen. Das Sichtfenster gewährt jederzeit einen Einblick in das Innere des Netzwerkschranks.

Optimales Kabelmanagement mit Bürsteneinsatz

Durch die **Kabeldurchführungen** auf der oberen Abdeckplatte können die Kabel von oben in den Schrank eingeführt werden. Durch die enthaltenen Nylonbürsten an der oberen Durchführung wird das Eindringen von Staub und Schmutz verhindert.

Vielseitige Einsatzmöglichkeiten

Der **Netzwerkschrank für Zuhause** ist perfekt für kleinere Netzwerkumgebungen und ermöglicht eine sichere und ordentliche Installation von IT-Geräten.



Artikel-Nr. 43422

EAN: 4043619434220

Ursprungsland: China

Verpackung: Box

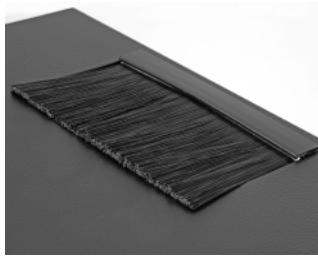
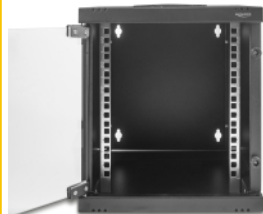
Technische Daten

- 10" Netzwerkschrank für die Stand- oder Wandmontage, 6 HE
- 2 Profilschienen an der Vorderseite, Tiefe verstellbar
- Fronttür mit Sicherheitsglas, abschließbar
- Kabeldurchführung im Boden und Dach mit Bürsteneinsatz (145 x 70 mm)
- Lüftungsschlitze zur Be- und Entlüftung
- Einbautiefe: max. 240 mm
- Traglast: max. 30 kg
- Gewicht: ca. 8 kg
- Schutzart: IP20
- Farbe: schwarz
- Material: SPCC 1,2 mm Stahlblech mit Pulverbeschichtung
- Maße (LxBxH): ca. 330 x 312 x 300 mm

Packungsinhalt

- Netzwerkschrank
- 2 x Schlüssel
- 20 x Schraube M6
- 20 x Unterlegscheibe
- 20 x Käfigmutter

Abbildungen



Allgemein

Montageart:	10"
Schutzart:	IP20

Physikalische Eigenschaften

Material:	SPCC
Länge:	330 mm
Breite:	312 mm
Höhe:	300 mm
Farbe:	schwarz

Herstellerinformationen

Straße	Beeskowdamm 13/15
PLZ	14167
Ort	Berlin
Land	Deutschland
E-Mail	info@delock.de
Webseite	www.delock.de