

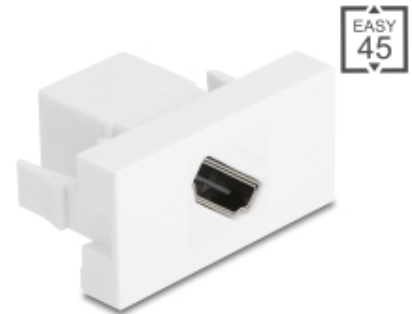
Easy 45 Modul HDMI Buchse zu Buchse diagonal 8K 60 Hz weiß

Beschreibung

Dieses **Easy 45 Modul** von Delock stellt einen **HDMI Anschluss** zur Verfügung und wird an dem Delock Easy 45 Modul System befestigt. Durch den einfachen Einrastmechanismus sitzt das Modul fest an seinem Platz und lässt sich bei Bedarf problemlos entfernen.

Easy 45 verbindet

Easy 45 ist ein variables, modulares System, das es ermöglicht Komponenten wie beispielsweise Steckdosen, HDMI- oder USB Anschlüsse nach den eigenen Bedürfnissen zusammenzustellen. Die Easy 45 Module sind genormt und können in diverse Modulträger oder Brüstungskanäle montiert werden. Easy 45 bildet die Schnittstelle zwischen Elektro-, Netzwerk- und Systeminstallation und zahlreichen Peripheriegeräten, wie zum Beispiel TV, Monitoren, Druckern, Notebooks und vielen mehr.



Artikel-Nr. 90874

EAN: 4043619908745

Ursprungsland: China

Verpackung:
Wiederverschließbare
Tüte

Technische Daten

- Anschlüsse:
 - 1 x HDMI Buchse
 - 1 x HDMI Buchse
- Auflösung bis 7680 x 4320 @ 60 Hz (abhängig vom System und der angeschlossenen Hardware)
- Für Modulträger Delock Easy 45 geeignet
- Modulgröße: 22,5 x 45 mm
- Maße (LxBxH): ca. 22,5 x 45,0 x 31,0 mm
- Farbe: weiß

Packungsinhalt

- Easy 45 Modul

Abbildungen



Schnittstelle

Anschluss 1:	1 x HDMI Buchse
Anschluss 2:	1 x HDMI Buchse

Technische Eigenschaften

Maximale Bildauflösung:	7680 x 4320 @ 60 Hz
-------------------------	---------------------

Physikalische Eigenschaften

Länge:	45 mm
Breite:	22,5 mm
Höhe:	31 mm
Farbe:	weiß

Herstellerinformationen

Straße	Beeskowdamm 13/15
PLZ	14167
Ort	Berlin
Land	Deutschland
E-Mail	info@delock.de
Webseite	www.delock.de