

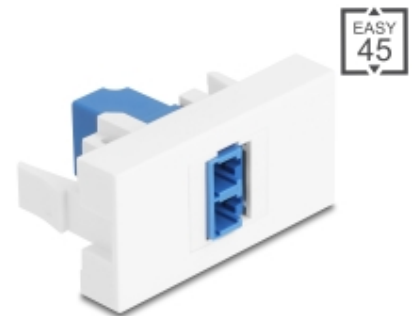
# Easy 45 Modul LC Duplex Buchse zu LC Duplex Buchse weiß / blau

## Beschreibung

Dieses Easy 45 Modul von Delock stellt einen LWL Anschluss zur Vefügung und wird an dem Delock Easy 45 Modul System befestigt. Durch den einfachen Einrastmechanismus sitzt das Modul fest an seinem Platz und lässt sich bei Bedarf problemlos entfernen.

### Easy 45 verbindet

Easy 45 ist ein variables, modulares System, das es ermöglicht Komponenten wie beispielsweise Steckdosen, HDMI- oder USB Anschlüsse nach den eigenen Bedürfnissen zusammenzustellen. Die Easy 45 Module sind genormt und können in diverse Modulträger oder Brüstungskanäle montiert werden. Easy 45 bildet die Schnittstelle zwischen Elektro-, Netzwerk- und Systeminstallation und zahlreichen Peripheriegeräten, wie zum Beispiel TV, Monitoren, Druckern, Notebooks und vielen mehr.



**Artikel-Nr. 90847**

EAN: 4043619908479

Ursprungsland: China

Verpackung:  
Wiederverschließbare  
Tüte

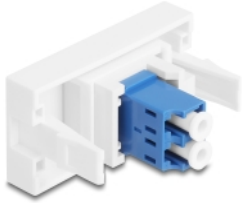
## Technische Daten

- Anschlüsse:  
1 x LC Duplex Buchse  
1 x LC Duplex Buchse
- Für Singlemode Faser
- Stützschrauben
- Für Modulträger Delock Easy 45 geeignet
- Modulgröße: 22,5 x 45 mm
- Farbe: weiß / blau

## Packungsinhalt

- Easy 45 Modul

## Abbildungen



## Schnittstelle

Anschluss 1:	1 x LC Duplex Buchse
Anschluss 2:	1 x LC Duplex Buchse

## Physikalische Eigenschaften

Länge:	45 mm
Breite:	22,5 mm
Farbe:	blau weiß

## Herstellerinformationen

---

Straße	Beeskowdamm 13/15
PLZ	14167
Ort	Berlin
Land	Deutschland
E-Mail	info@delock.de
Webseite	www.delock.de