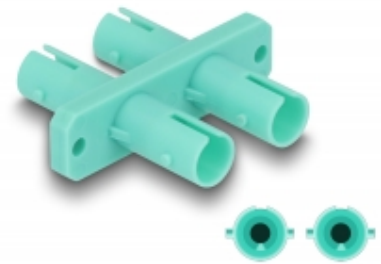


# LWL Kupplung ST Duplex Buchse zu ST Duplex Buchse aqua

## Beschreibung

Mit dieser ST Duplex Kupplung von Delock können zwei ST Duplex Stecker einfach miteinander verbunden werden. Die Kupplung ermöglicht somit eine direkte Verbindung mit den ST Glasfaserkabeln und ist zur einfachen Montage in LWL Anschlussdosen, Verteilern und Patchfeldern geeignet.



## Schutz durch Staubabdeckung

Die Kupplung ist mit einer entsprechenden Kappe versehen, um die Hülse vor Staub zu schützen und sauber zu halten.

**Artikel-Nr. 87936**

EAN: 4043619879366

Ursprungsland: China

Verpackung:  
Wiederverschließbare  
Tüte

## Technische Daten

- Anschlüsse:  
1 x ST Duplex Buchse  
1 x ST Duplex Buchse
- Keramikhülse
- Mit Staubschutzabdeckung
- Befestigung mit Schrauben
- 2 x Befestigungslöcher
- Befestigungslochdurchmesser: ca. 2,3 mm
- Lochabstand: ca. 30,7 mm
- Betriebstemperatur: -40 °C ~ 85 °C
- Farbe: aqua
- Material: Kunststoff
- Maße (LxBxH): ca. 34,7 x 29,4 x 9,3 mm

## Systemvoraussetzungen

- Ein freier ST Duplex Stecker

---

## Packungsinhalt

- ST Duplex Kupplung

---

## Abbildungen



## Schnittstelle

Anschluss 1:	1 x ST Duplex Buchse
Anschluss 2:	1 x ST Duplex Buchse

## Technische Eigenschaften

Betriebstemperatur:	-40 °C ~ 85 °C
---------------------	----------------

## Physikalische Eigenschaften

Material:	Kunststoff
Länge:	34,7 mm
Breite:	29,4 mm
Höhe:	9,3 mm
Farbe:	aqua

## Herstellerinformationen

Straße	Beeskowdamm 13/15
PLZ	14167
Ort	Berlin
Land	Deutschland
E-Mail	info@delock.de
Webseite	www.delock.de