

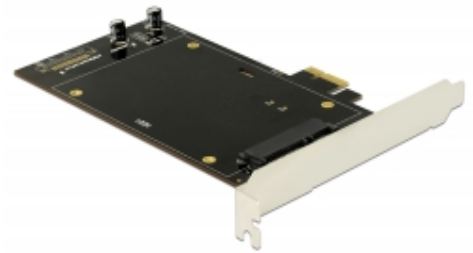
# PCI Express x1 Karte für 2 x SATA HDD / SSD

## Beschreibung

Diese PCI Express Karte von Delock erweitert den PC um zwei SATA 22 Pin Ports. An die Karte können bis zu zwei 2.5" SSD / HDD angeschlossen werden. Die SSDs / HDDs werden beidseitig auf der PCIe Karte montiert.

## Hinweis

- Bei der Verwendung von beiden SATA Ports wird der benachbarte PCI Steckplatz mit belegt.



**Artikel-Nr. 90349**

EAN: 4043619903498

Ursprungsland: China

Verpackung: Box

## Technische Daten

- Anschlüsse:  
intern:  
1 x PCI Express x1, V2.0  
2 x SATA 22 Pin Buchse
- Chipsatz: Asmedia ASM1061
- Für 2.5" SATA HDD / SSD geeignet:  
SATA HDD / SSD bis 6 Gb/s  
Unterstützt 5 V HDD / SSD
- Bootfähig
- Unterstützt Native Command Queuing (NCQ)
- Maße (LxBxH): ca. 150 x 120 x 20 mm

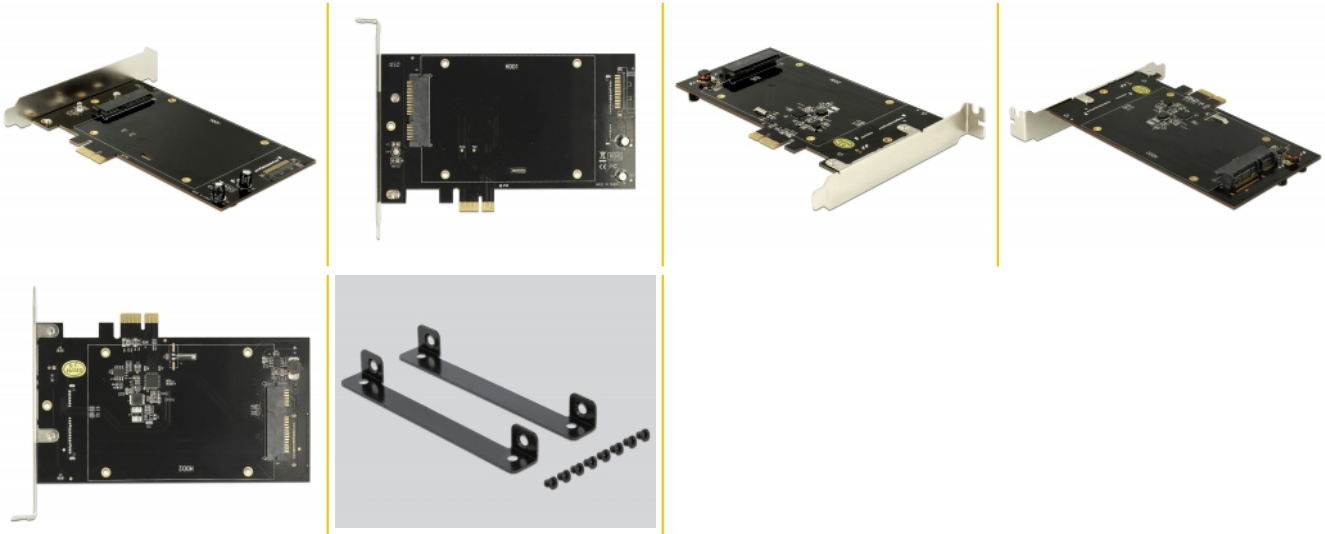
## Systemvoraussetzungen

- Linux Kernel 4.9.4 oder höher
- Windows 7/7-64/8.1/8.1-64/10/10-64
- PC mit einem freien PCI Express Steckplatz

## Packungsinhalt

- PCI Express Karte
- 8 x Befestigungsschraube
- 2 x HDD / SSD Montagehalterung
- Treiber CD
- Bedienungsanleitung

## Abbildungen



## Allgemein

|                               |   |
|-------------------------------|---|
| Funktion:                     | Plug & Play<br>Bootfähig  |
| Geeignet für Datenträger:     | SSD oder HDD  |
| Unterstütztes Betriebssystem: | Linux Kernel 4.9.4 oder höher<br>Windows 10 32-Bit<br>Windows 10 64-Bit<br>Windows 7 32-Bit<br>Windows 7 64-Bit<br>Windows 8.1 32-Bit<br>Windows 8.1 64-Bit |
| Slot:                         | PCIe  |

## Schnittstelle

|         |  |
|---------|--|
| Intern: | 1 x PCI Express x1, V2.0<br>2 x SATA 22 Pin Buchse |
|---------|--|

## Technische Eigenschaften

|                    |                    |
|--------------------|--------------------|
| Datentransferrate: | SATA bis zu 6 Gb/s |
|--------------------|--------------------|

## Physikalische Eigenschaften

|             |          |
|-------------|----------|
| Slotblende: | Standard |
|-------------|----------|

## Herstellerinformationen

|          |                   |
|----------|-------------------|
| Straße   | Beeskowdamm 13/15 |
| PLZ      | 14167             |
| Ort      | Berlin            |
| Land     | Deutschland       |
| E-Mail   | info@delock.de    |
| Webseite | www.delock.de     |