

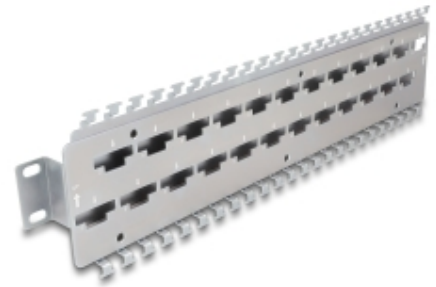
19" Kabelabfangschiene für Netzwerkkabelverbinder mit LSA Anschluss 24 Port Metall

Beschreibung

Dieses Panel von Delock eignet sich zum Einbau in einen 19" Netzwerkschrank und zur Wandmontage.

Optimales Kabelmanagement

Es können bis zu 24 Kabelverbinder an dem Panel befestigt werden. Die Twisted-Pair Kabel werden miteinander verbunden und mit Kabelbindern an der Leiste fixiert. Somit werden eine ordentliche und geordnete Kabelführung ermöglicht und eine hervorragende Zugentlastung für die Kabel ist gewährleistet.



Artikel-Nr. 67070

EAN: 4043619670703

Ursprungsland: China

Verpackung: Box

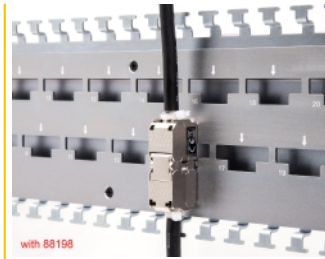
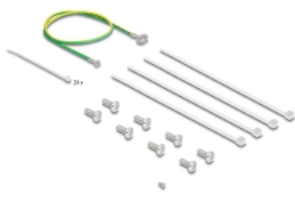
Technische Daten

- Zur Montage in 19" Netzwerkschrank, 1 HE
- Wandmontage
- 24 Kabelführungen
- Ordentliche Führung der Kabel
- Hervorragende Zugentlastung mit Kabelbindern
- Material: Metall
- Maße (LxBxH): ca. 482,6 x 111,0 x 37,5 mm

Packungsinhalt

- 19" Kabelabfangschiene
- Erdungskabel
- 9 x Schrauben
- 4 x Kabelbinder 4,6 x 200 mm
- 24 x Kabelbinder 2,4 x 100 mm

Abbildungen



Allgemein

Montageart:	19"
-------------	-----

Physikalische Eigenschaften

Material:	Metall
Länge:	482,6 mm
Breite:	111,0 mm
Höhe:	37,5 mm

Herstellerinformationen

Straße	Beeskowdamm 13/15
PLZ	14167
Ort	Berlin
Land	Deutschland
E-Mail	info@delock.de
Webseite	www.delock.de