

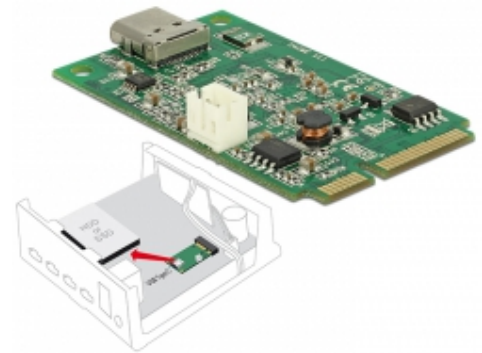
Mini PCIe I/O PCIe full size 1 x USB Type-C™ 3.1 Gen 2 Buchse

Beschreibung

Dieses Mini PCIe Modul von Delock erweitert das System um eine interne USB-C™ Schnittstelle.

Hinweis

Dieser Artikel unterstützt nicht das USB Type-C™ Power Deliver Protokoll.



Artikel-Nr. 95259

EAN: 4043619952595

Ursprungsland: China

Verpackung: Retail Box

Technische Daten

- Anschlüsse:
 - 1 x Mini PCI Express, Rev. 1.2
 - 1 x SuperSpeed USB 10 Gbps (USB 3.1 Gen 2) USB Type-C™ Buchse
 - 1 x 2 Pin Stromanschluss (5 V)
- Chipsatz: Asmedia ASM1142
- Schnittstelle: PCI Express Revision 2.0
- Formfaktor: Mini PCIe full size
- Datentransferraten:
 - SuperSpeed USB bis zu 10 Gb/s
 - PCI Express bis zu 5 Gb/s
- Maximale Ausgangsleistung: 15 Watt (5 V / 3 A)
- Unterstützt xHCI Spezifikation V1.1
- Kompatibel mit USB Attached SCSI Protocol (UASP) Revision 1.0
- Hot Swap
- Unterstützt Remote Wake-up über USB
- Betriebstemperatur: 0 °C ~ 60 °C
- Lagerungstemperatur: -20 °C ~ 70 °C
- Luftfeuchtigkeit: 5 ~ 95 %
- Überstromschutz

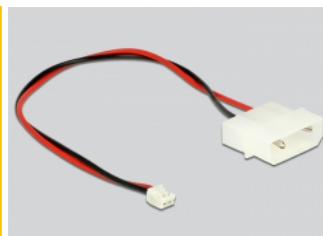
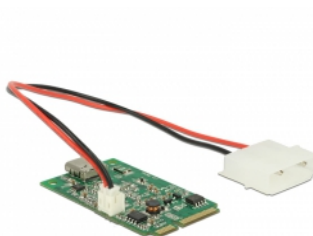
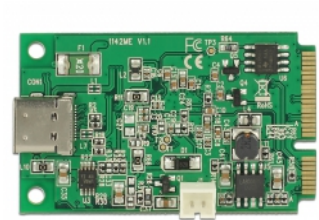
Systemvoraussetzungen

- Windows 7/7-64/8.1/8.1-64/10/10-64, Linux ab Kernel 4.6.x
- Mainboard mit einem freien Mini PCIe Steckplatz mit PCIe Schnittstelle

Packungsinhalt

- Mini PCIe Modul
- Treiber CD
- Stromkabel, Länge ca. 20 cm
- Bedienungsanleitung

Abbildungen



Allgemein

Formfaktor:	Mini PCIe full size
Unterstütztes Betriebssystem:	Linux Kernel 4.6 oder höher Windows 10 32-Bit Windows 10 64-Bit Windows 7 32-Bit Windows 7 64-Bit Windows 8.1 32-Bit Windows 8.1 64-Bit

Schnittstelle

Anschluss 1:	1 x Mini PCI Express, Rev. 1.2
Anschluss 2:	1 x USB Type-C™ Buchse

Technische Eigenschaften

Chipsatz:	Asmedia ASM1142
Datentransferrate:	10 Gbps 5 Gbps
Lagerungstemperatur:	-20 °C ~ 70 °C
Betriebstemperatur:	0 °C ~ 60 °C
Luftfeuchtigkeit:	5 ~ 95 %
Schnittstelle:	PCI Express

Herstellerinformationen

Straße	Beeskowdamm 13/15
PLZ	14167
Ort	Berlin
Land	Deutschland
E-Mail	info@delock.de
Webseite	www.delock.de