

Terminalblock Set für Platine 4 Pin 5,08 mm Rastermaß vertikal

Beschreibung

Dieses Terminalblock Set von Delock wird auf eine Platine aufgelötet, um eine lösbare Verbindung zwischen zwei Komponenten herzustellen.



Artikel-Nr. 66501

EAN: 4043619665013

Ursprungsland: China

Verpackung:
Wiederverschließbare
Tüte

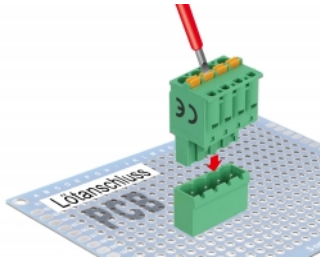
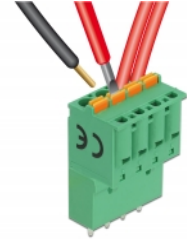
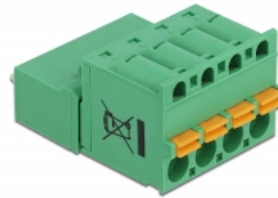
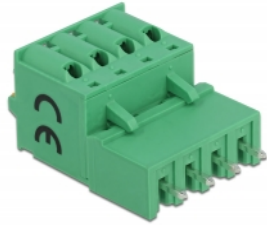
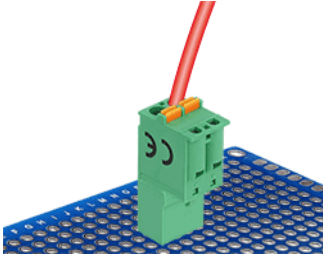
Technische Daten

- Anschlüsse:
Terminalblock:
1 x 4 Pin Terminalblock Stecker
1 x 4 Pin Terminalblock mit Drucktaster
Verbindungsklemme:
1 x 4 Pin Terminalblock Buchse
1 x 4 Pin Terminalblock mit Lötpins
- Rastermaß: 5,08 mm
- Umgebungstemperatur: -40 °C ~ 105 °C
- Verwendbar für einen Drahtquerschnittsbereich von 28 bis 12 AWG
- Material: Kunststoff
- Farbe: grün
- Maße (LxBxH): ca. 25,6 x 20,9 x 15,0 mm

Packungsinhalt

- Terminalblock
- Verbindungsklemme

Abbildungen



Allgemein

| | |
|---------------------------------|-------------|
| Geeignet für Leiterquerschnitt: | 28 - 12 AWG |
|---------------------------------|-------------|

Schnittstelle

| | |
|--------------|---|
| Anschluss 1: | 1 x 4 Pin Terminalblock Stecker |
| Anschluss 2: | 1 x 4 Pin Terminalblock mit Drucktaster |
| Anschluss 3: | 1 x 4 Pin Terminalblock Buchse |
| Anschluss 4: | 1 x 4 Pin Terminalblock mit Lötpins |

Technische Eigenschaften

| | |
|----------------------|-----------------|
| Lagerungstemperatur: | -40 °C ~ 105 °C |
|----------------------|-----------------|

Physikalische Eigenschaften

| | |
|------------|------------|
| Rastermaß: | 5,08 mm |
| Material: | Kunststoff |
| Länge: | 25,6 mm |
| Breite: | 20,9 mm |
| Höhe: | 15,0 mm |
| Farbe: | grün |

Herstellerinformationen

| | |
|----------|-------------------|
| Straße | Beeskowdamm 13/15 |
| PLZ | 14167 |
| Ort | Berlin |
| Land | Deutschland |
| E-Mail | info@delock.de |
| Webseite | www.delock.de |